

# Altro Transflor Tungsten™

2077 12/19

## Typical applications / Typische Anwendungsbereiche / Zonas de instalación recomendadas

Commuter trains, Intercity trains, Metros, High-speed trains, Airport transit shuttles, Trams, Stations.

Pendler, Intercity, Hochgeschwindigkeit, Metro, Flughafentransit, Straßenbahnen, Bahnhöfe.

Tren de cercanías, Trenes interurbanos, Vagones de Metro, Zonas de tránsito de aeropuertos, Tranvías, Estaciones.

## Technical information / Technische Informationen / Información técnica

Icon	Property	Belagsart	Tipo de pavimento	EN 13845 ASTM F1303	Safety flooring Sicherheitsbodenbelag Suelo de Antideslizante
	Fire performance	Brandverhalten	Reacción al fuego	EN 45545-2 BS 6853 DIN 5510 ASTM E648 ASTM E662 NFPA 130	HL2 Category Ia SF3 / FED ≤ 1 CRF ≥ 5kW/m <sup>2</sup> Ds (1.5) ≤ 100 Ds (4) ≤ 200 Pass / Bestanden / Conforme
	Slip resistance	Rutschhemmung/-sicherheit	Resistencia al deslizamiento	PTV DIN 51130 EN 13845 EN 13893 ASTM D2047	≥ 40 R11 ESf DS ≥ 0.6
	Sound insulation	Trittschallminderung	Aislamiento acústico	EN ISO 140-8	ca. 4 dB
	Thickness	Gesamtdicke	Espesor total	EN ISO 24346	2 mm / 0.08"
	Wear layer thickness	Nutzschichtdicke	Capa de uso	EN ISO 24340	1 mm / 0.04"
	Flexibility	Flexibilität	Flexibilidad	EN ISO 24344 ASTM F1303	Pass / Bestanden / Conforme
	Dimensional Stability	Formstabilität	Estabilidad dimensional	EN ISO 23999	≤ 0.4%
	Weight	Flächengewicht	Peso	EN ISO 23997	2.7 kg/m <sup>2</sup> / 4.98lb/sy
	Roll dimensions	Rollenformat	Dimensiones del rollo	EN ISO 24341	2 m x 20 m = 40 m <sup>2</sup> 6'7" x 65'7"
	Light fastness	Farbbeständigkeit/Lichtechtheit	Resistencia a la luz	EN ISO 105-BO2	≥ 6
	Wear resistance	Verschleißgruppe	Abrasión	EN 13845	≤ 10% / 50000 cycles ≤ 10% / 50000 Umdrehungen ≤ 10% / 50.000 ciclos
	Residual indentation	Resteindruck	Punzonamiento	EN ISO 24343-1 ASTM F970	≤ 0.10 mm
	Chemical resistance	Chemikalien-/Fleckenbeständigkeit	Resistencia a los productos químicos	EN ISO 26987	Good / Gut / Buena
	Castor chair abrasion	Stuhllöseignung	Huellas de sillas de ruedas	EN 425	Pass / Bestanden / Conforme
	Electrical behaviours	Elektrostatisches Verhalten	Características eléctricas	EN 1815	≤ 2 kV Antistatic ≤ 2 kV Antistatisch ≤ 2 kV Antiestáticas



Altro Limited a company certified by SGS to ISO 9001 and ISO 14001.

## Sustainability / Nachhaltigkeit / Sostenibilidad



## Installation and maintenance / Verlegung und Pflege / Instalación y mantenimiento

Please refer to Altro installation and maintenance instructions. Failure to follow these instructions can affect product performance. Technical information on installation and staining can be found at [www.altro.com](http://www.altro.com)

Bitte beachten Sie die Altro Verlege- und Pflegeanleitungen. Erfolgt Verlegung und Pflege des Bodenbelags nicht gemäß Anleitung, kann sich dies auf die Eigenschaften auswirken. Technische Informationen zur Chemikalienbeständigkeit sowie zur Verlegung und Pflege finden Sie unter [www.altro.com](http://www.altro.com)

Consulte las instrucciones de instalación y mantenimiento de Altro. El no respetar estas instrucciones podría afectar al rendimiento del producto. Para más información sobre mantenimiento o instalación de nuestros productos pincha aquí: [www.altroscandess.com](http://www.altroscandess.com)

Altro, Altro, Designed for possibilities. Made for people. Altro Transflor Tungsten and Altro Easyclean technology are trademarks of Altro Limited.

United Kingdom	+44 (0) 1462 707 700	<a href="mailto:transportenquiries@altro.com">transportenquiries@altro.com</a>
United States	+1 800 382 0333	<a href="mailto:transport@altrofloors.com">transport@altrofloors.com</a>
Canada	+1 800 565 4658	<a href="mailto:transport@altrofloors.com">transport@altrofloors.com</a>
Australia	+61 3 9764 5666	<a href="mailto:info@asf.com.au">info@asf.com.au</a>
China	+86 (0) 21 62363138	<a href="mailto:enquiries@altro.net.cn">enquiries@altro.net.cn</a>
Germany	+49 (0) 340 6500 0	<a href="mailto:anfrage@altro.de">anfrage@altro.de</a>
Spain	+34 91 549 52 30	<a href="mailto:suelos@altroscandess.com">suelos@altroscandess.com</a>

Subject to alteration. Änderungen vorbehalten. Sujeto a alteración.



Designed for possibilities.  
Made for people.



# Altro Transflor Tungsten™



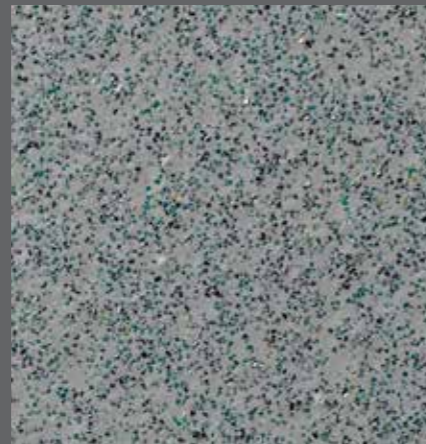
[altro.com](http://altro.com)



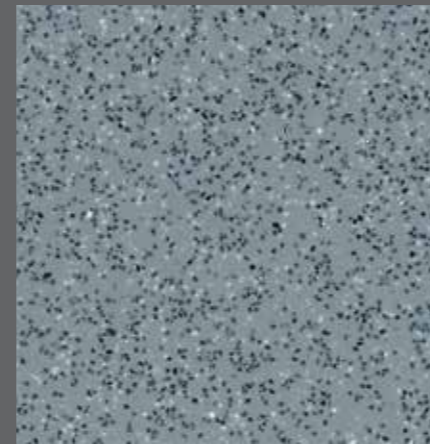
# Altro Transflor Tungsten



Whirlwind I TUN20910  
WR79 / A1M191 / LRV 38



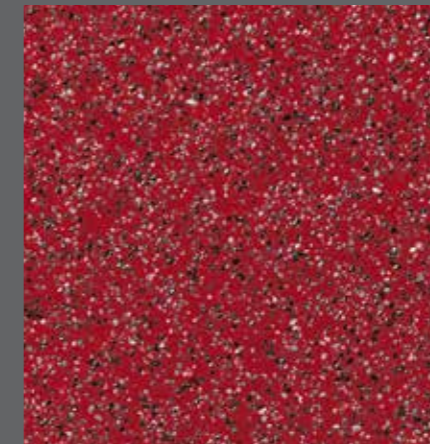
Gust I TUN20908  
WR81 / A1M81 / LRV 23



Fog I TUN203001  
WR81 / A1M81 / LRV 27



Breeze I TUN20909  
WR86 / A1M86 / LRV 18



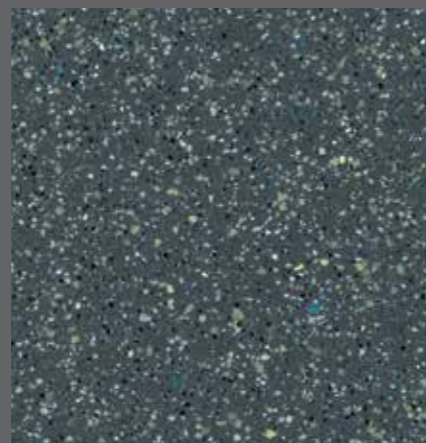
Sprite I TUN20911  
WR248 / A1M238 / LRV 11



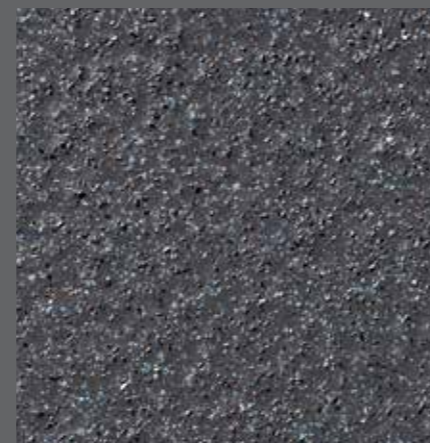
Firestorm I TUN20904  
WR100 / A1M100 / LRV 5



Supercell I TUN20912  
WR473 / A1M308 / LRV 15



Storm I TUN203009  
WR82 / A1M82 / LRV 16



Arcus I TUN20906  
WR101 / A1M72 / LRV 11



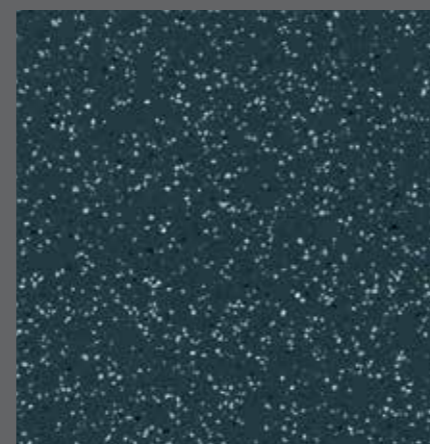
Vortex I TUN20905  
WR277 / A1M100 / LRV 6



Azure I TUN203007  
WR249 / A1M249 / LRV 15



Sleet I TUN20907  
WR231 / A1M73 / LRV 10



Midnight I TUN203005  
WR72 / A1M72 / LRV 11

Codes: WR = weld rod, A1M = mastic, LRV = light reflectance value  
Abkürzungen: WR = Schweißschnüre, A1M = Altro mastic Dichtmasse, LRV = Lichtreflexionsgrad  
Códigos: WR = Cordón de soldadura, A1M = Mástique, LRV = Valor de reflectancia de la Luz

Light reflectance values measured in accordance with BS 8493: 2008. Exact material match with samples cannot be guaranteed.  
Lichtreflexionsgrad (LRV) gemäß BS 8493: 2008. Eine exakte Übereinstimmung des Materials mit Mustern kann nicht garantiert werden.  
Los Valores de Reflectancia de la luz se miden de acuerdo con BS 8493: 2008. Las muestras no pueden garantizar un color exacto.