

# KAYAR

design Sottsass Associati

## Smooth surface with natural fibers

Superficie liscia con fibre naturali  
Surface lisse avec fibres naturelles  
Glatte Oberfläche mit Naturfasern  
Superficie lisa con fibras naturales

standard flooring  
3,0 mm  
4,8 kg/m<sup>2</sup>



**T** 610 × 610 mm

**R** 1,90 × 10 m



Classification UPEC **U<sub>1</sub> P<sub>1</sub> E<sub>24</sub> C<sub>1</sub>**

\* Classified **C<sub>1</sub>** if greasy substances are not used

**X-Elastic** acoustic flooring  
5,0 mm  
5,4 kg/m<sup>2</sup>



**R** 1,90 × 10 m



Classification UPEC **U<sub>1</sub> P<sub>1</sub> E<sub>24</sub> C<sub>1</sub>**

\* Classified **C<sub>1</sub>** if greasy substances are used



K 70



K 74



K 71



K 72



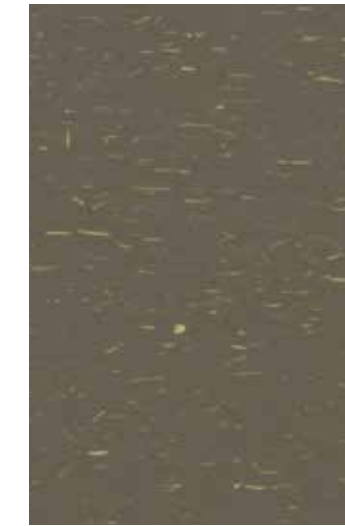
K 73



K 27



K 54



K 103



K 63



K 61



K 39



K 38



K 104



K 17



K 21



K 01



K 52



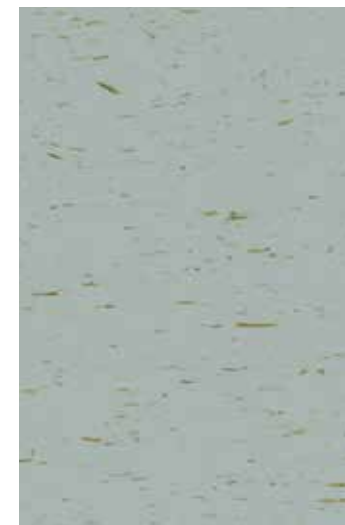
K 58



K 48



K 102



K 49



K 64



K 62



K 00

**KAYAR 3,0 mm**

Eigenschaften EN 1817	Prüfnorm	Einheit	Anforderungen	Durchschnittswerte aus der Produktion
Härte	ISO 48-4 (ISO 7619)	shore A	≥ 75	90
Resteindruck	EN/ISO 24343-1 (EN 433)	mm	≤ 0,20	0,04
Abriebfestigkeit	ISO 4649 (Met. A - 5N)	mm <sup>3</sup>	≤ 250	175
Maßbeständigkeit	EN/ISO 23999 (EN 434)	%	± 0,40 max	± 0,30
Biegsamkeit	EN/ISO 24344 Met. A Ø 20mm (EN 435)	-	keine Rissbildung	Erfüllt
Farbbeständigkeit gegenüber künstlichem Licht	ISO 105-B02 Met. 3	Stufe	≥ 6 blaue Skala ≥ 3 grau Skala	Erfüllt
Zigarettenglutbeständigkeit	EN 1399	Bewertung	met. A ≥ 4 met. B ≥ 3	Erfüllt
<b>Eigenschaften EN 14041</b>				
Feuerverhalten	EN 13501-1	Klasse	-	Bfl – s1
Rutschhemmung	EN 13893	Klasse	≥ 0,30 (DS)	Erfüllt
<b>Andere Eigenschaften</b>				
Toxizität der Brandgase	DIN 53436 at 350°C	-	-	nicht giftig
Chemikalieneinwirkung	EN/ISO 26987 (EN 423)	-	-	resistant *
Rutschhemmung	DIN 51130	°	BGR 181	R9
Wärmewiderstand und Wärmeleitfähigkeit	EN 12667	m <sup>2</sup> K/W W/mK	-	0,020 0,15
Elektrischer Widerstand	EN 1081 Met. A	ohm	-	> 10 <sup>10</sup>
Elektrostatische Aufladung	EN 1815	kV	-	≤ 2 (antistatic)
Trittschallverbesserungsmaß	ISO 10140-3	dB	-	Bis zu 10
Stuhlrollenversuch	EN/ISO 4918 (EN 425)	-	-	Geeignet für W-Rollen

\* Je nach Konzentration und Kontaktzeit fragen Sie bitte nach einem bestimmten Wirkstoff.



CE EN 14041 DoP\_002



3,0 mm



4,8 kg/m<sup>2</sup>



61 x 61 cm

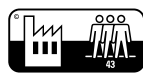


1,90 m



10 m

**Einstufung EN ISO 10874 (EN 685):**



The data declared by the manufacturer shall be taken as average: single values change amongst batches and colours.  
Artigo reserves the right to change product characteristics at any time. Rev. 1/21

**KAYAR LL 5,0 mm**

Eigenschaften EN 1817	Standard	Einheit	Bedarf	Durchschnittswerte aus der Produktion
Härte	ISO 7619	shore A	≥ 75	86
Resteindruck	EN/ISO 24343-1 (EN 433)	mm	≤ 0,20	0,10
Abriebfestigkeit	ISO 4649 (Met. A - 5N)	mm <sup>3</sup>	≤ 250	175
Maßbeständigkeit	EN/ISO 23999 (EN 434)	%	± 0,40 max	± 0,30
Biegsamkeit	EN/ISO 24344 Met. A Ø 20mm (EN 435)	-	keine Rissbildung	Erfüllt
Farbbeständigkeit gegenüber künstlichem Licht	ISO 105-B02 Met. 3	Stufe	≥ 6 blaue Skala ≥ 3 grau Skala	Erfüllt
Zigaretteglutbeständigkeit	EN 1399	Bewertung	met. A ≥ 4 met. B ≥ 3	Erfüllt
<b>Eigenschaften EN 14041</b>				
Feuerverhalten	EN 13501-1	Klasse	-	Bfl – s1
Rutschhemmung	EN 13893	Klasse	≥ 0,30 (DS)	Erfüllt
<b>Andere Eigenschaften</b>				
Fleckenbeständigkeit	EN/ISO 26987 (EN 423)	-	-	resistant *
Rutschhemmung	DIN 51130	°	BGR 181	R9
Wärmewiderstand und Wärmeleitfähigkeit	EN 12667	m <sup>2</sup> K/W W/mK	-	0,030 0,17
Elektrischer Widerstand	EN 1081 Met. A	ohm	-	> 10 <sup>10</sup>
Elektrostatische Aufladung	EN 1815	kV	-	≤ 2 (antistatisch)
Trittschallverbesserungsmaß	ISO 10140-3	dB	-	Bis zu 16
Stuhlrollenversuch	EN/ISO 4918 (EN 425)	-	-	Geeignet für W-Rollen

\* Je nach Konzentration und Kontaktzeit fragen Sie bitte nach einem bestimmten Wirkstoff.



**CE** EN 14041 DoP\_005



5,0 mm

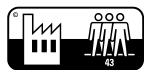


7,9 kg/m<sup>2</sup>



61 x 61 cm

**Einstufung EN ISO 10874 (EN 685):**



The data declared by the manufacturer shall be taken as average: single values change amongst batches and colours.  
Artigo reserves the right to change product characteristics at any time. Rev. 1/21

**X-ELASTIC 5,0 mm****Type: Grain, Nd/Uni, Lava, Natura, Screed, Kayar**

Characteristics EN 1816	Standard	Unit	Requirements	Average values from production
Hardness (Dureté - Durezza - Härte)	ISO 7619	shore A	≥ 75	88
Residual indentation (Poinçonnement rémanent - Impronta residua - Resteindruck)	EN/ISO 24343-1 (EN 433)	mm	≤ 0,25	0,20
Abrasion resistance (Résistance à l'abrasion - resistenza all'abrasione - Abriebfestigkeit)	ISO 4649 (Met. A - 5N)	mm <sup>3</sup>	≤ 250	Grain: 150 Nd/Uni: 165 Lava: 140 Natura: 145 Screed: 165 Kayar: 175
Dimensional stability (Stabilité dimensionnelle - stabilità dimensionale - Maßbeständigkeit)	EN/ISO 23999 (EN 434)	%	± 0,40 max	± 0,30
Flexibility (Flexibilité - flessibilità - Biegsamkeit)	EN/ISO 24344 Met. A Ø 20mm (EN 435)	-	no fissuring	comply
Colour fastness to artificial light (Résistance de la couleur à la lumière artificielle - resistenza alla luce artificiale - Farbbeständigkeit gegenüber künstlichem Licht)	ISO 105-B02 Met. 3	degree	≥ 6 blue scale ≥ 3 grey scale	comply
Cigarette burn (Brûlures de cigarette - bruciatura da sigaretta - Zigarettenglutbeständigkeit)	EN 1399	rating	met. A ≥ 4 met. B ≥ 3	comply
<b>Characteristics EN 14041</b>				
Fire behaviour (Comportement du feu - Comportamento al fuoco - Feuerverhalten)	EN 13501-1	class	-	Cfl – s1
Slip resistance (Résistance à la glissance - Resistenza allo scivolamento - Rutschhemmung)	EN 13893	class	≥ 0,30 (DS)	DS
<b>Other characteristics</b>				
Resistance to stains (Résistance aux tâches - resistenza allo sporco - Fleckenbeständigkeit)	EN/ISO 26987 (EN 423)	-	-	resistant *
Ramp slip resistance (Résistance à la glissance au plan incliné - Sciv. su rampa - Rutschhemmung)	DIN 51130	°	BGR 181	R9 R10 for Lava
Electrostatic charge (Charge électrostatique Carica elettrstatica - Elektrostatische Aufladung)	EN 1815	kV	-	≤ 2 (antistatic)
Reduction of impact sound (Réduction du son d'impact - Riuzione. suono da impatto - Trittschallverbesserungsmaß)	ISO 10140-3	dB	-	18
Castor chairs (chaises avec ricin - Sedia con rotelle - Stuhlrollenversuch)	EN 425	-	-	suitable for W castors

\* depending on concentration and time of contact, for specific agent please ask.

dépend de la concentration et du temps de contact, pour des agents spécifiques, svp demander, in base a concentrazione e tempo di contatto, per agenti specifici inoltrare richiesta, abhängig von Konzentration und Einwirkzeit, bei speziellen Reinigungsmitteln



EN 14041 DoP\_027



5,0 mm

5,6 kg/m<sup>2</sup>

1,90 m



1.0 m

**Classification EN ISO 10874 (EN 685):**

The data declared by the manufacturer shall be taken as average: single values change amongst batches and colours.

Les données déclarées par le fabricant doivent être prises en moyenne: les variations de valeurs individuelles entre les lots et les couleurs.

I dati dichiarati dal costruttore sono considerati come media: i singoli valori cambiano tra lotti e colori.

Die vom Hersteller deklarierten Daten sind als Durchschnitt zu betrachten: Einzelwerte ändern sich zwischen Chargen und Farben.

