

LAVA

Stone effect embossed surface
 Superficie gofrata con effetto pietra
 Surface gaufrée aspect pierre
 Geprägte Oberfläche mit Steinoptik
 Superficie gofrada con aspect piedra

standard flooring
 3,0 mm
 4,7 kg/m²



T 610 × 610 mm

R 1,90 × 10 m



Classification UPEC **U₁ P₃ E₂₃ C₂**

* Classified **C₂** if greasy substances are not used

X-Elastic acoustic flooring
 5,0 mm
 5,3 kg/m²



R 1,90 × 10 m



Classification UPEC **U₁ P₃ E₂₃ C₂**

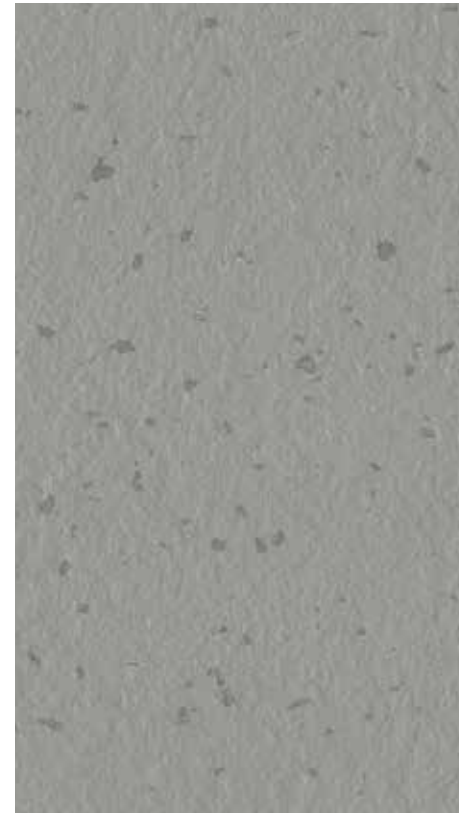
* Classified **C₂** if greasy substances are used



L 15 Hekla



L 16 Erebus



L 17 Sajama



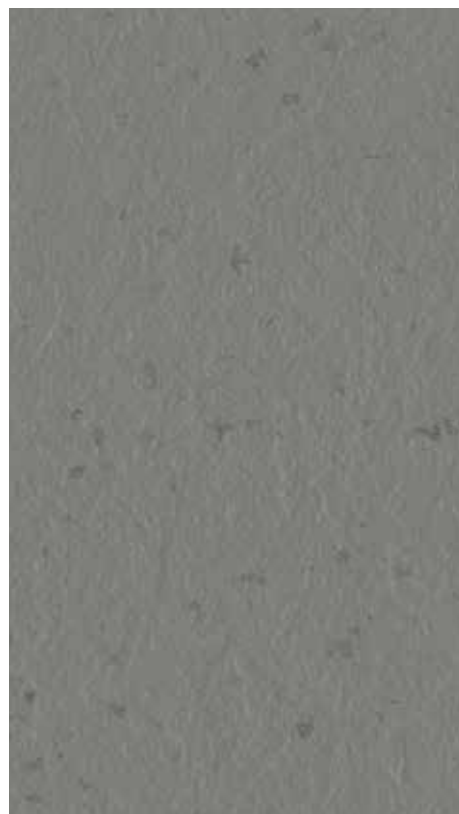
L 19 Kronotsky



L 03 Vesuvio



L 02 Teide



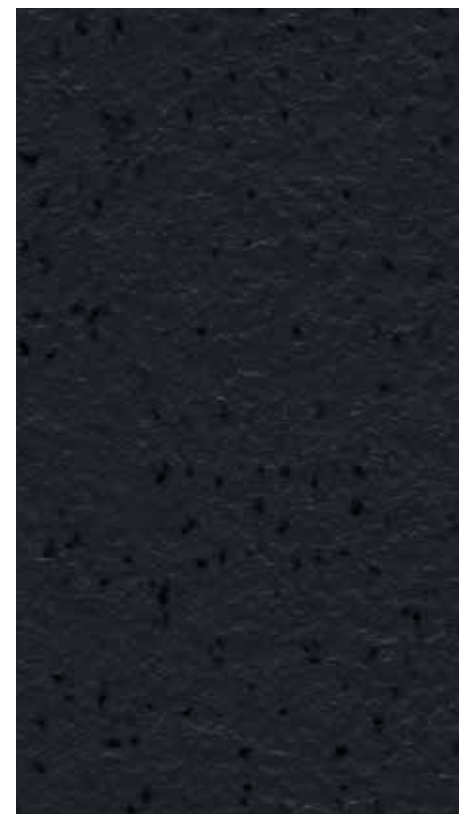
L 18 Meru



L 06 Fuji



L 01 Merapi



L 05 Etna

LAVA 3,0 mm

Eigenschaften EN 1817	Prüfnorm	Einheit	Anforderungen	Durchschnittswerte aus der Produktion
Härte	ISO 48-4 (ISO 7619)	shore A	≥ 75	90
Resteindruck	EN/ISO 24343-1 (EN 433)	mm	≤ 0,20	0,04
Abriebfestigkeit	ISO 4649 (Met. A - 5N)	mm ³	≤ 250	140
Maßbeständigkeit	EN/ISO 23999 (EN 434)	%	± 0,40 max	± 0,30
Biegsamkeit	EN/ISO 24344 Met. A Ø 20mm (EN 435)	-	keine Rissbildung	Erfüllt
Farbbeständigkeit gegenüber künstlichem Licht	ISO 105-B02 Met. 3	Stufe	≥ 6 blaue Skala ≥ 3 grau Skala	Erfüllt
Zigarettenglutbeständigkeit	EN 1399	Bewertung	met. A ≥ 4 met. B ≥ 3	Erfüllt
Eigenschaften EN 14041				
Feuerverhalten	EN 13501-1	Klasse	-	Bfl – s1
Rutschhemmung	EN 13893	Klasse	≥ 0,30 (DS)	Erfüllt
Andere Eigenschaften				
Toxizität der Brandgase	DIN 53436 at 350°C	-	-	nicht giftig
Chemikalieneinwirkung	EN/ISO 26987 (EN 423)	-	-	resistant *
Rutschhemmung	DIN 51130	°	BGR 181	R10
Wärmewiderstand und Wärmeleitfähigkeit	EN 12667	m ² K/W W/mK	-	0,020 0,15
Elektrischer Widerstand	EN 1081 Met. A	ohm	-	> 10 ¹⁰
Elektrostatische Aufladung	EN 1815	kV	-	≤ 2 (antistatisch)
Trittschallverbesserungsmaß	ISO 10140-3	dB	-	Bis zu 10
Stuhlrollenversuch	EN/ISO 4918 (EN 425)	-	-	Geeignet für W-Rollen

* Je nach Konzentration und Kontaktzeit fragen Sie bitte nach einem bestimmten Wirkstoff.



CE EN 14041 DoP_001



3,0 mm



4,7 kg/m²



61 x 61 cm

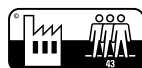


1,90 m



10 m

Einstufung EN ISO 10874 (EN 685):



The data declared by the manufacturer shall be taken as average: single values change amongst batches and colours.
Artigo reserves the right to change product characteristics at any time. Rev. 1/21

X-ELASTIC 5,0 mm**Type: Grain, Nd/Uni, Lava, Natura, Screed, Kayar**

Characteristics EN 1816	Standard	Unit	Requirements	Average values from production
Hardness (Dureté - Durezza - Härte)	ISO 7619	shore A	≥ 75	88
Residual indentation (Poinçonnement rémanent - Impronta residua - Resteindruck)	EN/ISO 24343-1 (EN 433)	mm	≤ 0,25	0,20
Abrasion resistance (Résistance à l'abrasion - resistenza all'abrasione - Abriebfestigkeit)	ISO 4649 (Met. A - 5N)	mm ³	≤ 250	Grain: 150 Nd/Uni: 165 Lava: 140 Natura: 145 Screed: 165 Kayar: 175
Dimensional stability (Stabilité dimensionnelle - stabilità dimensionale - Maßbeständigkeit)	EN/ISO 23999 (EN 434)	%	± 0,40 max	± 0,30
Flexibility (Flexibilité - flessibilità - Biegsamkeit)	EN/ISO 24344 Met. A Ø 20mm (EN 435)	-	no fissuring	comply
Colour fastness to artificial light (Résistance de la couleur à la lumière artificielle - resistenza alla luce artificiale - Farbbeständigkeit gegenüber künstlichem Licht)	ISO 105-B02 Met. 3	degree	≥ 6 blue scale ≥ 3 grey scale	comply
Cigarette burn (Brûlures de cigarette - bruciatura da sigaretta - Zigarettenglutbeständigkeit)	EN 1399	rating	met. A ≥ 4 met. B ≥ 3	comply
Characteristics EN 14041				
Fire behaviour (Comportement du feu - Comportamento al fuoco - Feuerverhalten)	EN 13501-1	class	-	Cfl – s1
Slip resistance (Résistance à la glissance - Resistenza allo scivolamento - Rutschhemmung)	EN 13893	class	≥ 0,30 (DS)	DS
Other characteristics				
Resistance to stains (Résistance aux tâches - resistenza allo sporco - Fleckenbeständigkeit)	EN/ISO 26987 (EN 423)	-	-	resistant *
Ramp slip resistance (Résistance à la glissance au plan incliné - Sciv. su rampa - Rutschhemmung)	DIN 51130	°	BGR 181	R9 R10 for Lava
Electrostatic charge (Charge électrostatique Carica elettrstatica - Elektrostatische Aufladung)	EN 1815	kV	-	≤ 2 (antistatic)
Reduction of impact sound (Réduction du son d'impact - Riuzione. suono da impatto - Trittschallverbesserungsmaß)	ISO 10140-3	dB	-	18
Castor chairs (chaises avec ricin - Sedia con rotelle - Stuhlrollenversuch)	EN 425	-	-	suitable for W castors

* depending on concentration and time of contact, for specific agent please ask.

dépend de la concentration et du temps de contact, pour des agents spécifiques, svp demander, in base a concentrazione e tempo di contatto, per agenti specifici inoltrare richiesta, abhängig von Konzentration und Einwirkzeit, bei speziellen Reinigungsmitteln



EN 14041 DoP_027



5,0 mm

5,6 kg/m²

1,90 m



1,0 m

Classification EN ISO 10874 (EN 685):

The data declared by the manufacturer shall be taken as average: single values change amongst batches and colours.

Les données déclarées par le fabricant doivent être prises en moyenne: les variations de valeurs individuelles entre les lots et les couleurs.

I dati dichiarati dal costruttore sono considerati come media: i singoli valori cambiano tra lotti e colori.

Die vom Hersteller deklarierten Daten sind als Durchschnitt zu betrachten: Einzelwerte ändern sich zwischen Chargen und Farben.

