

# Tempo

Compact solutions



COMMERCIAL

HETEROGENEOUS VINYL



# Tempo

Hyper-realistic vinyl for commercial projects

Tempo sets a new benchmark in natural look Heterogeneous Vinyl floors for commercial projects. We've used our expertise in Luxury Vinyl Tiles to create **a floor that looks and feels just like the real thing, perfectly capturing the nuances of genuine wood, concrete and stone finishes.**

**FR** Un vinyle ultra-réaliste pour vos projets commerciaux

La gamme Tempo établit une nouvelle référence en matière de vinyle hétérogène d'apparence naturelle destiné aux environnements commerciaux. Forts de notre savoir-faire avec les lames et dalles LVT, nous avons créé un revêtement de sol vinyle au plus proche de la matière originale, reprenant à l'identique les nuances d'une véritable finition bois, béton ou pierre.

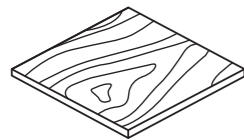
**NL** Hyperrealistische vinylvloeren voor commerciële ruimtes

Tempo is de nieuwe maatstaf voor heterogene vinylvloeren met een natuurlijke look, perfect voor commerciële ruimtes. We verzamelden onze knowhow in luxe vinyltegels om een vloer te creëren die er helemaal écht uitziet en echt aanvoelt, en die de details van echte hout-, beton- en steenafwerkingen knap nabootst.

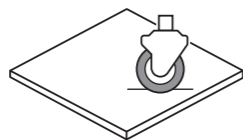
**DE** Extrem realistisches Heterogenes Vinyl für gewerbliche Projekte

Tempo setzt neue Maßstäbe bei natürlich aussehenden heterogenen Vinylböden für gewerbliche Projekte. Wir haben unsere Erfahrung mit Luxus-Vinylfliesen genutzt, um einen Boden zu entwickeln, der aussieht und sich anfühlt wie das Original und die Nuancen von echtem Holz, Beton und Stein perfekt widerspiegelt.

## Benefits



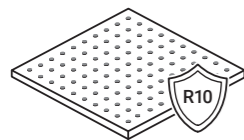
Realistic look



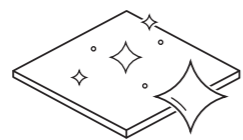
Super compact



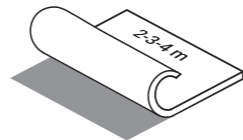
High quality backing



Slip resistance



Easy maintenance  
Hygienic



Versatile installation



Parker Oak W33 / Cappella 696





Noble Oak W97

Tempo

## The Collection

**06-07**  
CHESTNUT OAK

**08-09**  
BRUNEL

**10-11**  
CABRAL

**12-13**  
PARKER OAK

**14-15**  
OSLO

**16-17**  
FOXTAIL PINE

**18-19**  
NOBLE OAK

**20-21**  
ROSARIO OAK

**22-23**  
OXLEY

**24-25**  
CAPPELLA

BEYOND  
FLOORING





Chestnut Oak W35

BEYOND  
FLOORING

Tempo  
**Chestnut Oak**



**Chestnut Oak W30** - 2/3/4 m LRV 33  
PS 20 x 150 cm WR 430  
PR 199 x 150 cm



**Chestnut Oak W62** - 2/4 m LRV 20  
PS 20 x 150 cm WR 435  
PR 199 x 150 cm



**Chestnut Oak W35** - 2/4 m LRV 29  
PS 20 x 150 cm WR 443  
PR 199 x 150 cm



**Chestnut Oak W84** - 2/4 m LRV 15  
PS 20 x 150 cm WR 419  
PR 199 x 150 cm

LRV - Light Reflectance Value / WR - Matching Welding Rod / PS - Plank Size / PR - Pattern Repeat





Brunel W44

BEYOND  
FLOORING

Tempo  
**Brunel**



**Brunel W44** - 2/3/4 m  
PS 20 x 150 cm  
PR 199 x 150 cm

LRV 30  
WR 443



**Brunel W33** - 2/3/4 m  
PS 20 x 150 cm  
PR 199 x 150 cm

LRV 35  
WR 431

LRV - Light Reflectance Value / WR - Matching Welding Rod / PS - Plank Size / PR - Pattern Repeat





Oxley 695 / Cabral W34

BEYOND  
FLOORING

Tempo  
**Cabral**



**Cabral W34** - 2/4 m  
PS 20 x 150 cm  
PR 199 x 150 cm

LRV 37  
WR 440



**Cabral W37** - 2/4 m  
PS 20 x 150 cm  
PR 199 x 150 cm

LRV 34  
WR 431

LRV - Light Reflectance Value / WR - Matching Welding Rod / PS - Plank Size / PR - Pattern Repeat





Parker Oak W44

BEYOND  
FLOORING

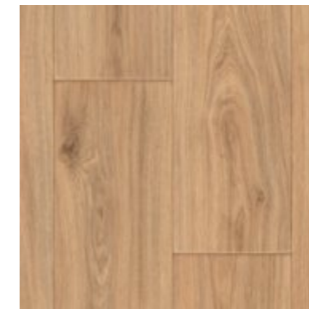
## Tempo Parker Oak



**Parker Oak W33** - 2/4 m LRV 34  
PS 20 x 150 cm WR 430  
PR 199 x 150 cm



**Parker Oak W93** - 2/4 m LRV 39  
PS 20 x 150 cm WR 443  
PR 199 x 150 cm



**Parker Oak W31** - 2/4 m LRV 32  
PS 20 x 150 cm WR 436  
PR 199 x 150 cm



**Parker Oak W44** - 2/3/4 m LRV 11  
PS 20 x 150 cm WR 449  
PR 199 x 150 cm

LRV - Light Reflectance Value / WR - Matching Welding Rod / PS - Plank Size / PR - Pattern Repeat





Oxley 695 / Oslo W34

BEYOND  
FLOORING

Tempo  
**Oslo**



Oslo W34 - 2/4 m  
PS 20 x 150 cm  
PR 199 x 150 cm

LRV 47  
WR 430

LRV - Light Reflectance Value / WR - Matching Welding Rod / PS - Plank size / PR - Pattern Repeat

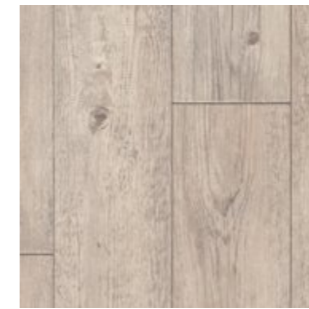




Foxtail Pine W92

BEYOND  
FLOORING

Tempo  
**Foxtail Pine**



**Foxtail Pine W06** - 2/4 m LRV 47  
PS 20 x 150 cm WR 407  
PR 99,5 x 150 cm



**Foxtail Pine W92** - 2/3/4 m LRV 32  
PS 20 x 150 cm WR 443  
PR 99,5 x 150 cm



**Foxtail Pine W96** - 2/4 m LRV 11  
PS 20 x 150 cm WR 419  
PR 99,5 x 150 cm

LRV - Light Reflectance Value / WR - Matching Welding Rod / PS - Plank Size / PR - Pattern Repeat





Noble Oak W94

BEYOND  
FLOORING

Tempo  
**Noble Oak**



**Noble Oak W94** - 2/4 m LRV 30  
PS 20 x 150 cm WR 443  
PR 199 x 150 cm



**Noble Oak W32** - 2/3/4 m LRV 34  
PS 20 x 150 cm WR 443  
PR 199 x 150 cm



**Noble Oak W97** - 2/3/4 m LRV 12  
PS 20 x 150 cm WR 448  
PR 199 x 150 cm



**Noble Oak W48** - 2/3/4 m LRV 6  
PS 20 x 150 cm WR 447  
PR 199 x 150 cm

LRV - Light Reflectance Value / WR - Matching Welding Rod / PS - Plank Size / PR - Pattern Repeat





Rosario Oak 694

BEYOND  
FLOORING

Tempo  
**Rosario Oak**



**Rosario Oak 631** - 2/3/4 m  
PS 11,8 x 47,2 cm  
PR 199 x 100 cm

LRV 36  
WR 431



**Rosario Oak 694** - 2/3/4 m  
PS 11,8 x 47,2 cm  
PR 199 x 100 cm

LRV 22  
WR 419

LRV - Light Reflectance Value / WR - Matching Welding Rod / PS - Plank Size / PR - Pattern Repeat





Oxley 692 / Oslo W34

BEYOND  
FLOORING

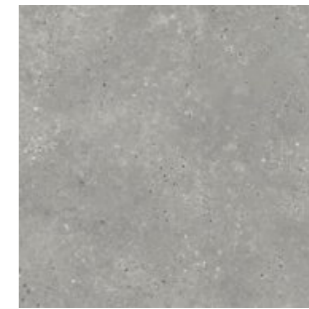
Tempo  
**Oxley**



Oxley 692 - 2/4 m  
PR 99,5 x 100 cm



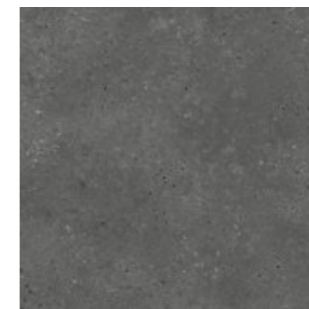
LRV 43  
WR 409



Oxley 695 - 2/4 m  
PR 99,5 x 100 cm



LRV 28  
WR 492



Oxley 697 - 2/4 m  
PR 99,5 x 100 cm



LRV 13  
WR 496

LRV - Light Reflectance Value / WR - Matching Welding Rod / PS - Plank Size / PR - Pattern Repeat

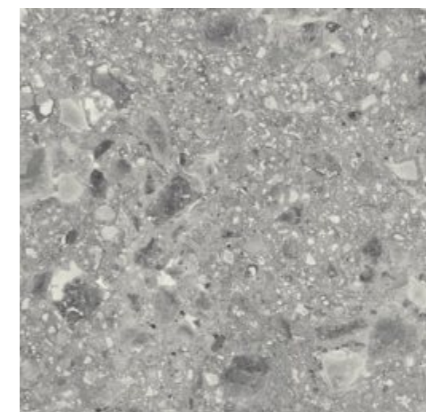




Cappella 696

BEYOND  
FLOORING

Tempo  
**Cappella**



Cappella 696 - 2/4 m  
PR 99,5 x 100 cm

LRV 28  
WR 408

LRV - Light Reflectance Value / WR - Matching Welding Rod / PS - Plank size / PR - Pattern Repeat





Foxtail Pine W92

# Tempo

## Technical Specifications

Spécifications techniques - Technische specificaties - Technische Spezifikationen

<b>Level of use</b> / Classe d'usage - Eignungsklasse - Gebruiksklasse	EN ISO 10874	23 - 33
<b>Total thickness</b> / Epaisseur totale - Gesamtdicke - Totale dikte	EN ISO 24346	2,00 mm
<b>Wear layer</b> / Couche d'usure - Nuttschicht - Slijtlaag	EN ISO 24340	0,50 mm
<b>Wear layer PUR treatment</b> / Traitement polyuréthane - Schutz vor Schmutz PUR - PUR slijtlaag behandeling		HyperGuard+
<b>Total weight/m<sup>2</sup></b> / Poids total/m <sup>2</sup> - Gewicht/m <sup>2</sup> - Totaal gewicht/m <sup>2</sup>	EN ISO 23997	ca. 2.358 g
<b>Heterogeneous PVC</b> / PVC hétérogène - Heterogene PVC - Heterogene PVC	EN ISO 10582	
<b>Width</b> / Largeur - Breite - Breedte	EN ISO 24341	2-3-4 m
<b>Standard Length</b> / Longueur standard - Standardlänge - Standaardlengte	EN ISO 24341	ca. 25 m
<b>Weight of standard roll</b> / Poids standard des rouleaux - Standard-Rollengewicht - Standaard rolgewicht		ca. 122-183-244 kg
<b>Inflammability</b> / Classement feu - Brandverhalten - Brandklasse	EN 13501	Bfl-S1
<b>Slip resistance</b> / Glissance - Rutschfest - Antislip	EN 13893	DS
<b>Slip restraint</b> / Résistance au glissement - Rutschhemmung - Slipweerstand	DIN 51130	R10
<b>Residual indentation</b> / Poinçonnement rémanent - Eindrückverhalten - Restindruk	EN ISO 24343-1	norm ≤ 0,10 mm
<b>Furniture leg resistance</b> / Résistance au pied de meuble - Möbelschubtest - Meubelpoottest	EN ISO 16581	No cracks, no damage
<b>Curling</b> / Incurvation - Schüsselung - Krulling	EN ISO 23999	≤ 8 mm
<b>Electrical resistance</b> / Résistance électrique - Elektrischer Widerstand - Elektrische weerstand	EN ISO 10965	10 <sup>8</sup> Ohm
<b>Static electrical propensity</b> / Accumulation de charges électrostatiques - Elektrostatische Verhaltung - Electrostatistische Propensiteit	EN 1815	≤ 2kV (antistatic)
<b>Dimensional stability</b> / Stabilité dimensionnelle - Massänderung - Dimensionele stabiliteit	EN ISO 23999	norm ≤ 0,40%
<b>Thermal conductivity</b> / Conductivité thermique - Wärmeleitfähigkeit - Warmtedoorgangcoëfficiënt	EN ISO 10456	0,25 W/(m.K)
<b>Heat insulation</b> / Isolation thermique - Wärmedurchlasswiderstand - Thermische isolatie	EN ISO 12664	0,0158 (m <sup>2</sup> .K/W)
<b>Abrasion group</b> / Groupe d'abrasion - Verschleißverhalten - Slijtageweerstand	ISO 10582	Type I
<b>Indoor air quality</b> / Qualité de l'air intérieur - Raumluftqualität - Binnenmilieu		LOW VOC
<b>Acoustic insulation</b> / Efficacité acoustique - Trittschallverbesserungsmaß - Kontaktgeluidisolatie	EN ISO 717-2	ΔLw 8 dB
<b>Castor chair resistance</b> / Résistance aux chaises à roulettes - Stuhlrollenfestigkeit - Bestand tegen stoelwielen	EN ISO 4918	Very good
<b>Castor type</b> / Type de chaises à roulettes - Stuhlrolle Typ - Type stoelwielen	EN 12529	Type W
<b>Light fastness</b> / Résistance à la lumière - Lichtecheit - Lichtechtheid	ISO 105B02	≥ 6
<b>Underfloor heating</b> / Chauffage par le sol - Bodenheizung - Vloerverwarming	EN 12524	Suitable
<b>Resistance to chemicals</b> / Résistance aux produits chimiques - Chemikalienbeständigkeit - Chemicalienresistentie	EN ISO 26987	Very good
<b>Hot welding</b> / Soudage thermique - Thermische Verschweißung - Warm lassen		Available
<b>Cold welding</b> / Soudage à froid - Kaltverschweißung - Koud lassen	Invisiweld	Suitable
<b>Warranty years</b> / Garantie ans - Garantie Jahren - Garantie in jaren		5

The warranty covers manufacturing defects and premature wear in the event of normal use | La garantie couvre les vices de fabrication et l'usure précoce en usage normal  
Die Garantie deckt Herstellungsfehler und vorzeitigen Verschleiß bei normaler Nutzung | De garantie dekt fabricagefouten en voortijdig afslijten bij normaal gebruik

IVC reserves the right to change or amend any written information without notice.  
Ensure the latest information is being consulted by referring to the website.





# Get in touch

Want to learn more about IVC Commercial's flooring solutions, or need help tackling an exciting project? We've got you covered.

Go to [www.ivc-commercial.com](http://www.ivc-commercial.com) to browse our collections, order samples, download inspirational brochures or, stop by one of our showrooms. You can also make an appointment with our dedicated team by sending us an email via [info@ivc-commercial.com](mailto:info@ivc-commercial.com). Get in touch!

## FR Contactez-nous

Vous souhaitez en savoir plus sur les solutions de sol IVC Commercial ? Vous avez besoin d'aide pour un projet ? Nous sommes là pour vous. Cliquez sur [www.ivc-commercial.com](http://www.ivc-commercial.com) pour découvrir nos collections, commander des échantillons, télécharger des brochures d'inspiration. Vous pouvez également venir découvrir l'un de nos showrooms en prenant rendez-vous auprès de notre équipe dédiée à l'adresse [info@ivc-commercial.com](mailto:info@ivc-commercial.com). Contactez-nous !

## NL Contacteer ons

Wens je meer info over de vloeroplossingen van IVC Commercial? Of kunnen we je helpen met je boeiend project? We staan voor je klaar. Ga naar [www.ivc-commercial.com](http://www.ivc-commercial.com) om onze collecties te bekijken, stalen bestellen, inspirerende brochures te downloaden. Of kom langs in een van onze showrooms. Je kunt ook een afspraak maken met een van onze gemotiveerde medewerkers: stuur een e-mail naar [info@ivc-commercial.com](mailto:info@ivc-commercial.com). Neem zeker contact met ons op!

## DE Kontaktieren Sie uns

Möchten Sie mehr über die Bodenbelagslösungen von IVC Commercial erfahren, oder benötigen Sie Hilfe bei einem anspruchsvollen Projekt? Wir sind für Sie da. Besuchen Sie [www.ivc-commercial.com](http://www.ivc-commercial.com), um in unseren Kollektionen zu stöbern, Muster zu bestellen, inspirierende Broschüren herunterzuladen, oder schauen Sie in einem unserer Showrooms vorbei. Sie können auch per E-Mail einen Termin mit unserem spezialisierten Team vereinbaren: [info@ivc-commercial.com](mailto:info@ivc-commercial.com). Kontaktieren Sie uns einfach!

Follow us on     

BEYOND  
FLOORING



Noble Oak W97





---

[www.ivc-commercial.com](http://www.ivc-commercial.com)

