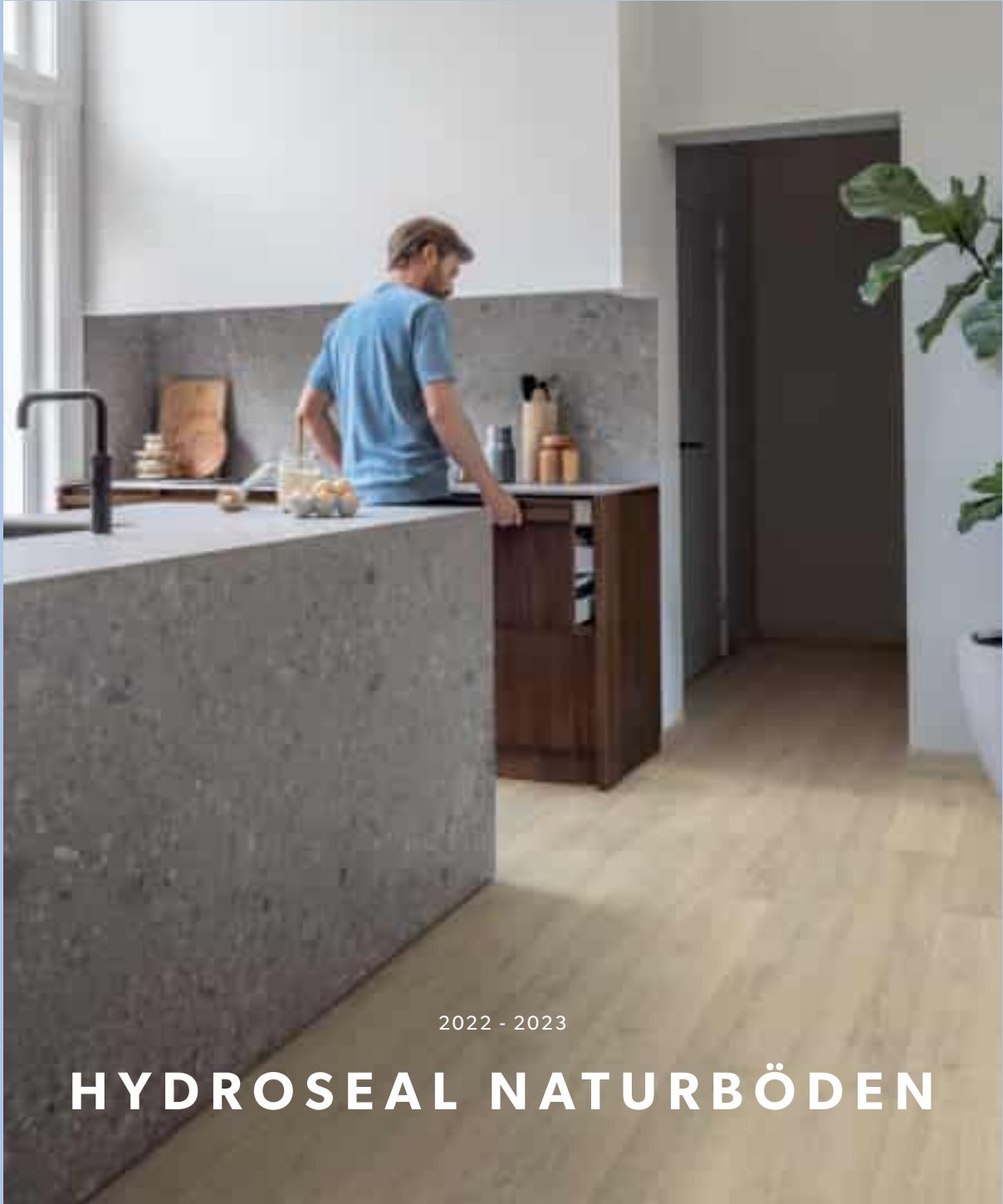




QUICK·STEP®

FLOOR DESIGNERS



2022 - 2023

HYDROSEAL NATURBÖDEN

Capture:
bis ins Detail
durchdacht

Muse:
sieht aus wie Stein, fühlt sich an
wie ein gemütliches Zuhause

Sanfter Luxus
und andere
Trends



CLM1655

Ihr Lebensstil, Ihr Boden

Ein sorgenfreies Leben beginnt mit leistungsstarken Böden in Ihrem Zuhause. Ob Schlammspuren nach einem Spaziergang mit dem Hund oder Weinflecken nach einer ausgelassenen Party mit Freunden: Ihr Hydroseal Naturboden ist dafür gemacht, den Aufregungen des Lebens standzuhalten. Verwandeln Sie Ihr Zuhause in einen Ort der Ruhe mit einem komfortablen Hydroseal Naturboden, auf dem es sich gut gehen lässt.

Unsere raffinierten, detaillierten Designs sind naturgetreu: Ob Sie nun einen eleganten Stein-Look oder die natürliche Ruhe von Holz bevorzugen: Unser Hydroseal Naturboden ist ein starkes Fundament, auf dem Sie Ihr Zuhause aufbauen können, dank unserer bewährten Erfolgsbilanz als Marktführer in der Bodenbelagsbranche. Welchen Einrichtungsstil Sie auch immer bevorzugen: Wir haben für jeden Geschmack den passenden Traumboden!

**BEREIT, DEN PERFEKTEN BODEN ZU FINDEN?
DANN LEGEN WIR MAL LOS!**



Jetzt den perfekten Boden finden

| | |
|------------------------------|-------|
| CAPTURE | S. 8 |
| MUSE | S. 14 |
| 100% WASSERDICHTER ABSCHLUSS | S. 20 |
| AUF LANGLEBIGKEIT AUSGELEGT | S. 26 |
| DEN TRENDS VORAUSS | S. 28 |
| KOLLEKTIONEN | S. 38 |
| ZUBEHÖR | S. 76 |



Capture: Dielen-Kollektion mit Raffinesse

S. 8

Genießen Sie das realistische Aussehen und die Haptik von Holz in jedem Winkel Ihres Hauses. Hydrseal Naturboden hat noch nie so sehr wie echtes Holz ausgesehen.

Muse: Steinfliesen-Kollektion mit Raffinesse

S. 14

Die Magie hinter Muse: der Boden, der wie Stein aussieht und sich anfühlt wie ein behagliches Heim.



Wasser? Kein Problem!

S. 20

Dank unserer Hydroseal-Technologie sind unsere Quick Step Bodenbelagsoberflächen zu 100 % wasserdicht.

Fühlen Sie die Natur unter Ihren Füßen



ENTDECKEN SIE DIE
ANSPRUCHSVOLLEN, RAFFINIERTEN DESIGN
KOLLEKTIONEN **CAPTURE** UND **MUSE**

Natürliche Optik und Haptik

Unsere Hydroseal Naturboden Kollektionen bieten eine breite Palette an Böden mit natürlichen Farben und Strukturen. Wir halten immer Ausschau nach Innovationen und aufregenden Kombinationen. Von der Suche nach der perfekten Struktur der Dielen bis zur sorgfältigen Abstimmung von Farbe und Fase: Unsere Kollektionen garantieren schöne Böden für jeden Geschmack – damit Sie Ihr Zuhause wirklich warm und einladend gestalten können.

Anspruchsvolles, raffiniertes Design

Neue und aufregende Kombinationen: das garantieren unsere Capture- und Muse-Kollektionen. Die raffiniertesten und detailreichsten Hydroseal Naturböden, die es bisher gab. Diese Böden sind kaum von echtem Holz oder Stein zu unterscheiden – aber sie sind noch komfortabler und leistungsfähiger. Das ist unser Hydroseal Naturboden, ein Erlebnis für sich.



CAPTURE

Dielen-Kollektion mit Raffinesse

Fangen Sie die Schönheit der Natur ein



Capture bringt natürliche Schönheit in Ihr Interieur – gepaart mit allen Vorzügen von einem Hydroseal Naturboden. Genießen Sie das realistische Aussehen und Gefühl von Holz – in jedem Ast, jeder Ritze, jeder Maserung und jeder Fuge Ihres Bodens. Diese Kollektion ist näher an echtem Holz, als Sie es je für möglich gehalten hätten.

Wir wagen uns über das Gewohnte hinaus und erschaffen bleibende Schönheit

DIE ENTSTEHUNG VON CAPTURE



Die Welt ist unsere Inspiration

Quick-Step ist eine der wenigen führenden Marken weltweit, die über ein internes Forschungs- und Designteam verfügt, das sich von der Architektur, Kunst, Mode und dem echten Leben inspirieren lässt.



Das Original als perfekte Vorlage

Das Gefühl von echtem Holz nachbilden: das ist unser Ziel. Um das zu erreichen, haben unsere Profi-Designer überall nach „perfekten Originalen“ gesucht: Holzstücke, die mit ihrer geeigneten Optik und Haptik als Prototypen für einen Hydroseal Naturboden dienen können.



Von Ideen bis zu detailliertem Design

Sobald wir diese „perfekten Originale“ gefunden haben, beginnt das Experimentieren. Sie werden von uns mit der erforderlichen Oberflächenbehandlung versehen, um diese spezielle Optik zu erzielen. Danach scannen wir das echte Holzstück sorgfältig, dazu gehört auch das Design und die Farbe sowie die komplette Struktur mit all ihren Eigenschaften. Das Ergebnis? Ein riesiges, virtuelles 3D-Modell für jedes Stück, das dann von unseren Designern zu einem perfekt ausgearbeiteten Design veredelt wird. Mit unseren neusten Technologien entwerfen wir ausgefeilte Böden mit besonderer Tiefe auf der Oberfläche und in der Fase sowie realistischen scharfen Kanten entlang der Risse.

CAPTURE

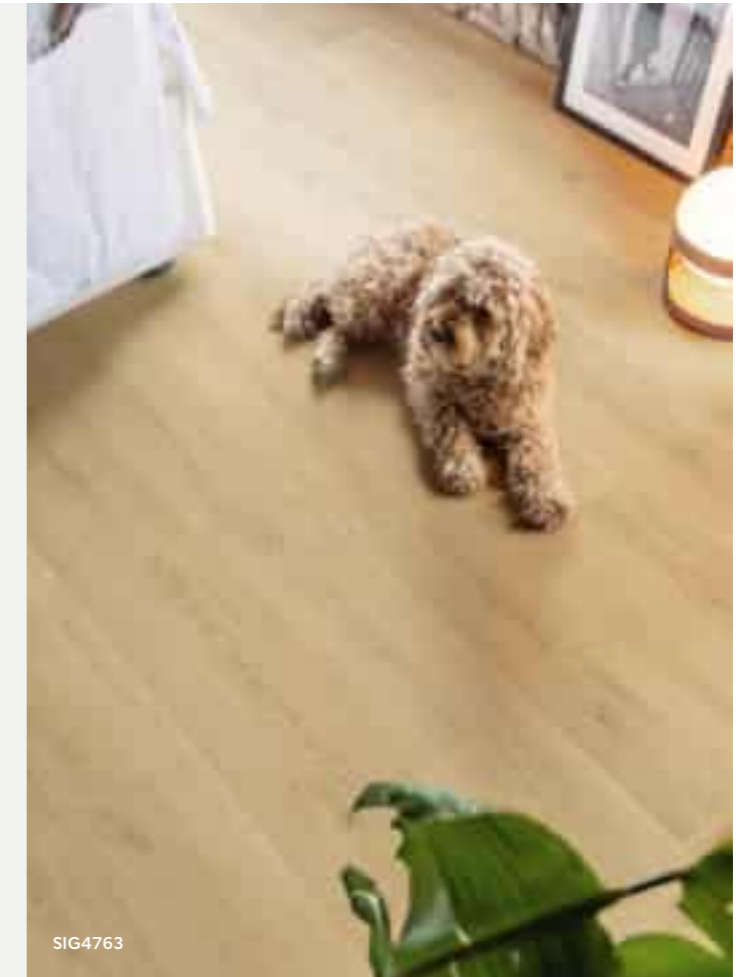
Bis ins Detail ausgereift



Capture bringt die beruhigenden Elemente und die unvollkommene Schönheit der Natur zu Ihnen nach Hause. So eine naturgetreue Nachbildung haben Sie noch nie gesehen: die Farbe und die Struktur durchzieht sich bis in die Fugen und die Holzmaserung, so dass Capture von echtem Holz nicht zu unterscheiden ist.

CAPTURE

SIG4762



SIG4763

Strapazierfähig und fleckbeständig

In einem echten Zuhause kann jeder er selbst sein, ohne sich um die Welt draußen zu kümmern. Ein Ort, an dem Kinder spielen und sich entwickeln können. Ein Ort, an dem sich Familie und Freunde treffen, um sich bei Getränken und Snacks angenehm zu unterhalten. Und wo manche Dinge unvermeidlich auf dem Boden landen. Ihr Quick-Step-Boden kann damit umgehen und behält Schönheit. Wie? Dank der besonders widerstandsfähigen, matten Nutzschicht und dem starken Kern.

MUSE

Steinfliesen-Kollektion mit Raffinesse

Inspiriert von der Schönheit der Natur



Muse lässt sich von Naturstein inspirieren und verleiht noch eine persönliche Note hinzu. Genießen Sie die ganze Schönheit von Stein, mit der Wärme und dem Komfort eines Zuhauses. Dank der tiefen, farblich perfekt passenden Oberflächenstruktur, fühlt sich die Fliesen wie Stein an. Unser Hydroseal Naturboden ist echtem Naturstein zum Verwechselln ähnlich, machen Sie den Test.



MUS5491

MUSE
**Sieht aus wie Stein,
fühlt sich an wie ein
behagliches Heim**

Die Strukturen erzählen eine Geschichte

Steinfliesen sind immer flach?
Nicht bei uns! Stein ist unglaublich
vielseitig und kann auf verschiedenste
Art weiterverarbeitet werden. Muse
ist reich an Strukturen - man kann die
die typische Schieferausprägung im
Dekor sehen und fühlen. Und die
Variation mit Glanz ist nochmal ein
ganz besonderes Highlight.



Die sensationelle Optik von Stein

Ein Boden, der wie Stein aussieht, sich aber dennoch warm anfühlt.
Unmöglich? Nicht bei uns! Profitieren Sie von den Vorteilen von unserem
Hydroseal Naturbodens mit der sensationellen Optik von Stein.

MUSE
MUS5493



MUSE

MUS5492

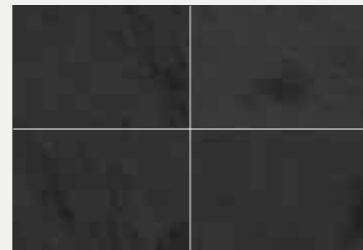
Muse ist ein Boden, wie Sie ihn noch nie gesehen haben – bis ins kleinste Detail durchdacht. Unsere Inspiration? Die Schönheit von Naturmaterialien. Mit seiner tiefen Oberflächenstruktur, dem Farbkontrast und der Variation, die sich bis in die Fugen fortsetzen, ist Muse die realistischste Hydroseal Naturboden Steinfliese, die Sie jemals gesehen haben.

Und nicht nur die Fliesen sind vielseitig. Sie können auch noch aus unterschiedlichen Verlegungsmöglichkeiten wählen! Wählen Sie die Optik, die Ihnen gefällt: Kreuz- oder Halbstein-Verlegung.

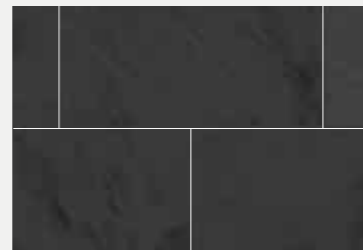
Müheless zu pflegende Böden

So unglaublich schön wie Naturstein

Wählen Sie die Optik



Kreuz-Verlegung*



Halbstein-Verlegung



Sie machen sich Sorgen, ob Wasser, verschüttete Flüssigkeiten oder Kratzer Ihren Boden beschädigen können? Müssen Sie nicht! Quick-Step Hydroseal Naturboden hält alles aus, was das Leben mit sich bringt – damit Sie sich entspannen und die Schönheit Ihres Zuhauses genießen können.

Durchgehende Verlegung

Ihr Hydroseal Naturboden kann überall verlegt werden, von Badezimmern bis zu Fluren - oder warum nicht in beiden Räumen. Und dank wasserdichter Nutzschiicht und Klicksystem dringt nach der Verlegung kein Wasser in Ihren Boden ein.

*trifft auf MUS5492, MUS5493 zu

Wasser? Kein Problem!



Nasse Schuhe im Eingangsbereich? Kinder, die im Badezimmer spielen? Kein Problem! Die einzigartige Hydroseal-Technologie schützt die Fugen, so dass die Oberfläche Ihres Bodens wasserfest ist und sich Schmutz und Bakterien nicht absetzen. Die Fugen bleiben so gut wie neu – auch wenn Sie Ihren Boden mit Wasser reinigen.



IM1854



Ihre zu 100% wasserfeste Verlegung in 5 Schritten



SIG4764

100% Wasserdichte Oberfläche

Unser Hydroseal Naturboden ist ideal für Eingangsbereiche, Küchen und sogar Bäder. Der Grund? Die einzigartige Kombination aus wasserfester Hydroseal-Oberflächentechnologie und unserem patentierten Uniclic-System stellt sicher, dass kein Wasser in Ihren Boden eindringt.



ENTDECKEN SIE UNSERE FARBLICH PASSENDEN, STREICHBAREN
UND WEISSEN SOCKELLEISTEN AUF S.34 & S.76

SCHRITT 1 Verlegen Sie die Unterlage

Wählen Sie die Unterlage, die am besten zu Ihrem Projekt passt, auf S. 76.



SCHRITT 2 Verlegen Sie den wasserfesten Boden

Fügen Sie eine Dehnungsfuge (8 bis 10 mm) zwischen der Wand und dem Boden ein.



SCHRITT 3 Fügen Sie den Schaumstoffstreifen hinzu

Verlegen Sie einen Schaumstoffstreifen zwischen der Wand und Ihrem Boden.



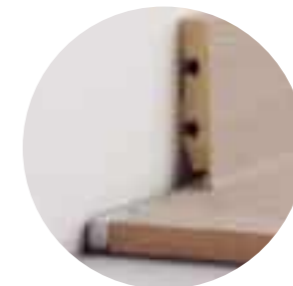
SCHRITT 4 Fügen Sie Hydrokit hinzu

Tragen Sie den Hydrokit auf den Schaumstoffstreifen auf.



SCHRITT 5 Verlegen Sie farblich passenden Sockelleisten

Platzieren Sie die Sockelleiste und schließen Sie den Boden ab.



Zeit, Ihren neuen Boden zu genießen!

Keine Sorge: Wir haben alles, was Sie brauchen

VON DER VERLEGUNG BIS ZUM ABSCHLUSS:

1. Wählen Sie Ihren Traumboden

Egal welches Projekt vor Ihnen liegt, wir haben den Boden, der perfekt dafür geeignet ist.

2. Müheloses Verlegen

Lassen Sie Ihren Boden verlegen dank dem einfachen und intuitiven Uniclic-System, der passenden Unterlage für Ihr Projekt und den nützlichen Verlegewerkzeugen.



3. Der perfekte Abschluss

Den krönenden Abschluss erzielen Sie mit Sockelleisten und Profilen, die zur Farbe Ihres Bodens passen. Oder schließen Sie Ihre Arbeit mit streichbaren Sockelleisten ab.

4. Mühelose Pflege

Holen Sie mit den hochwertigen Quick-Step-Reinigungsprodukten das Beste aus Ihrem Boden heraus. Sie stellen sicher, dass jede Oberfläche gründlich gereinigt ist und Ihr Boden viele Jahre lang wie neu aussieht.

SEHEN SIE SICH UNSER ZUBEHÖR AUF SEITE 76 AN



SIG4765

Auf Langlebigkeit ausgelegt

FÜR IHREN BODENBELAG WERDEN
KEINE NEUEN BÄUME GEFÄLLT

Wir alle lieben natürliche Schönheit. Wir können die Schönheit unseres Planeten nur dann weiterhin wie gewohnt genießen, wenn wir ihn mit Respekt behandeln. Deshalb sehen unsere Bodenbelagsprodukte nicht nur gut aus, sondern sind auch so strapazierfähig und nachhaltig wie möglich. Zusammen können wir unsere Umweltbilanz verbessern – von der Produktion unserer Böden bis zum Ende ihrer Nutzungszeit.

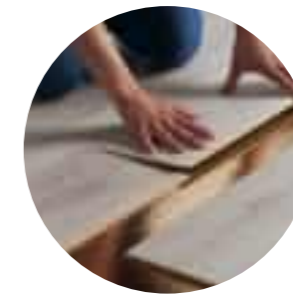
Lesen Sie alles über unsere Nachhaltigkeitsinitiative auf quickstep.com

**Hergestellt aus
100 % wieder-
gewonnenem
Holz**



Der Holzkern unserer Fußböden enthält Holzreste aus anderen Industrien, die sonst verbrannt oder weggeworfen worden wären. Wir verarbeiten diese Nebenprodukte und geben ihnen ein neues Leben. Für Ihren Bodenbelag werden keine neuen Bäume gefällt.

**Klebstofffreie
Verlegung für
saubere
Innenraumluft**



Die Luftqualität in Ihrem Zuhause ist von entscheidender Bedeutung. Wir minimieren die Schadstoffemissionen, indem wir Ihren Bodenbelag in unserer eigenen Produktion in Belgien herstellen. Wir wissen genau, welche Materialien er enthält, und wir stellen sicher, dass Sie ihn ohne Klebstoffe verlegen können.

**Recyclbar
und somit
vollständig
kreislauffähig**



Ihr Fußboden ist für viele Jahrzehnte ausgelegt. Und danach? Wir arbeiten an einem brandneuen Verfahren, um den Holzkern Ihres Bodens vollständig zu recyceln und für neue Böden wiederzuverwenden. Wir sind der erste Anbieter auf dem Markt, der dies tut.



EU Ecolabel :
SE/035/001

Wussten Sie, dass wir der erste Hersteller von Laminatfußböden waren, der das EU-Umweltzeichen erhalten hat?

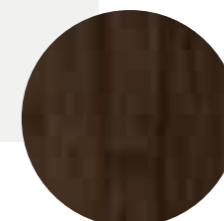
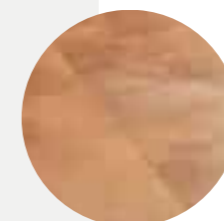
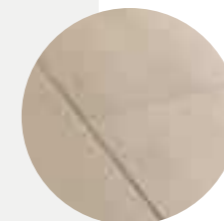
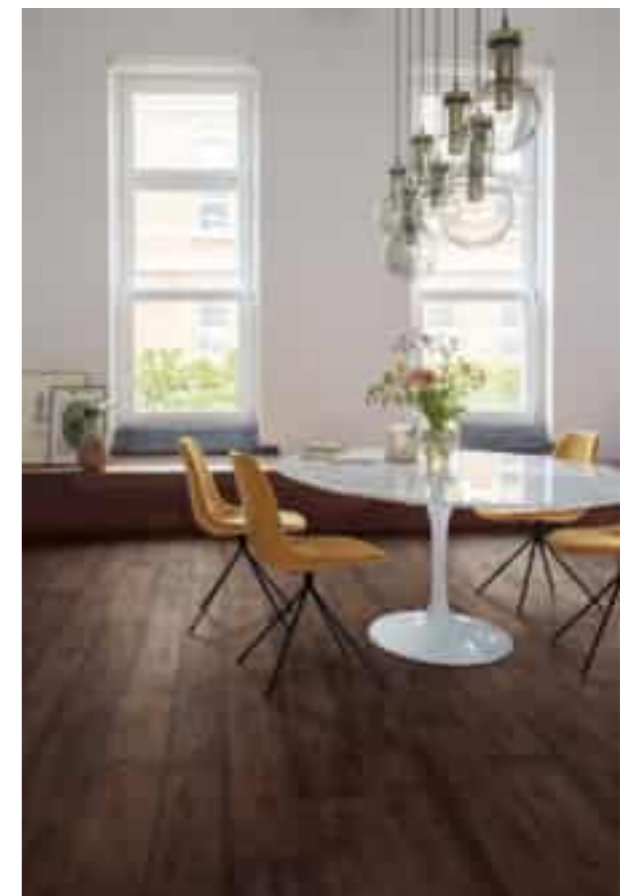
Den Trends voraus

SANFTER LUXUS

NATURSCHAUSPIEL

DUNKLE VERSPIELTHEIT

Der Stil Ihrer Inneneinrichtung ist Ihnen wichtig. Das verstehen wir. Deshalb fügen wir ständig neue Böden zu unserer Kollektion hinzu und folgen dabei den neusten Trends in Sachen Farben und Mustern für unsere Designs. Entdecken Sie drei dieser Designs.





MUS5491



MUS5491



SIG4764



MUS5489

Inspiriert von
der Schönheit
der Natur



Sanfter Luxus: Minimalismus ist der neue Luxus

Ihr Zuhause ist der Ort, an dem Sie der Hektik des Alltags entfliehen. Ein Ort zum Ausruhen und Entspannen. Die Suche nach Ruhe wird durch den minimalistischen Japandi-Inneneinrichtungsstil und seine charakteristischen weißen Farbtöne verkörpert. Dabei ist es gar kein kaltes, schlichtes und langweiliges Weiß: Es spielt mit Farbtönen, Texturen und Glanzstufen. Denn weiße Farbtöne können auch warm sein!

Wenn Sie noch mehr Wärme möchten, dann sollten Sie sich für beige-, puder- oder sandfarbene Farbtöne entscheiden. Oder warum entscheiden Sie sich nicht für Sandstein oder weichen polierten Beton? Sie ermöglichen endlose Kombinationsmöglichkeiten, die einen Hauch von Luxus ausstrahlen.



CAPTURE

SIG4764



Dunkle Verspieltheit: Licht in der Dunkelheit

Die Menschen fühlten sich schon immer zu ein wenig Dunkelheit im Design angezogen. Bei Wabi-Sabi kommt rauer und unvollkommener Beton zum Einsatz, um Ruhe und Frieden zu finden. Shou sugi ban ist eine traditionelle japanische Methode der Holzkonservierung, die heute wieder ein Revival erfährt.

Dunkelheit kann beruhigend wirken, wie ein alter Freund. Sie führt dazu, dass Sie sich in eine weiche Decke einhüllen möchten, dazu eine heiße Tasse Tee und ein gutes Buch. Sie finden, das hört sich gut an? Fügen Sie den dunklen Farben noch ein wenig Farbe und Licht hinzu, um einen lebendigen Eindruck zu schaffen.



MUS5493



MUS5492

Naturschauspiel: vollkommen unvollkommen

Die Natur beruhigt unseren Geist und unsere Seele. Warum also nicht die Natur ins Haus holen? Mit all seinem Unvollkommenen. Mehr und mehr werden Innenräume mit rohen, rauen und unbearbeiteten Materialien gestaltet. Oder mit Produkten, die durch die Witterung verändert wurden, wie Eisen, das Rostspuren aufweist, abgenutztes Leder und verwittertes Holz.

Sich mit der Natur zu umgeben bedeutet, Unvollkommenheit zu akzeptieren und Authentizität anzunehmen. Verwittertes Holz mit Rissen, schieferartige Spalten, trübe Terrakottatöne ... es sind genau diese Unvollkommenheiten, die ein Haus zu Ihrem Zuhause mit Charakter werden lassen.

MUSE

MUS5490



MUS5490



SIG4767



CAPTURE

SIG4756



Jetzt wird es noch besser



Streichbare Sockelleisten

Schnappen Sie sich einen Farbeimer und streichen Sie die Sockelleisten in einer Farbe an, die zu Ihrem Stil passt, oder lassen Sie sie einfach weiß. Müssen Ihre Sockelleisten mit Feuchtigkeit zurechtkommen oder möchten Sie sie mit Wasser reinigen? Dann sollten Sie auf jeden Fall unsere wasserfesten Sockelleisten wählen.

Passende Sockelleisten

Eine großartige Optik erzielen Sie mit den farblich passenden Sockelleisten von Quick-Step für Ihren Boden.

ALLE SOCKELLEISTEN UND PROFILE FINDEN SIE AUF S. 78

Sehen Sie sich an, wie Ihre Quick Step-Lieblingsböden in Ihrer Inneneinrichtung aussehen werden

FloorExplorer

Bei so vielen zur Auswahl stehenden Böden fällt die richtige Wahl schwer. Mit unserem FloorExplorer führen wir Sie in ein paar einfachen Schritten durch eine Auswahl an Böden, die zu Ihrem persönlichen Stil und Ihren Bedürfnissen passen. Probieren Sie ihn aus!

Muster-Service

Sind Sie neugierig, wie der Boden Ihrer Wahl in Wirklichkeit aussieht? Möchten Sie herausfinden, ob er zu Ihren Möbeln, Ihrer Wandfarbe, Ihrer Wandmalerei ... passt? Bestellen Sie ein Bodenmuster auf unserer Webseite und machen Sie sich selbst ein Bild.

HÄNDLERSUCHE

[quickstep.com](https://www.quickstep.com)

RoomViewer

Sie sind sich unsicher, welcher Quick-Step-Boden am besten zu Ihrem Interieur passt? Kein Problem! Dank dem Online-RoomViewer können Sie Ihren Boden in Ihrem eigenen Interieur als Vorschau ansehen, damit Sie die richtige Wahl treffen können.





SIG4763

Wir haben die Antworten auf all Ihre Fragen

Warum muss ich eine Unterlage benutzen?

Neben der Schaffung einer ebenen Grundlage für die Verlegung Ihres neuen Fußbodens, bietet eine Quick-Step Unterlage auch eine hervorragende akustische Isolierung und verringert Knarzgeräusche. Deshalb ist sie ein unerlässlicher Teil Ihres Bodens.

Brauche ich wirklich eine Dehnungsfuge?

Es ist wichtig, Dehnungsfugen von 8 bis 10 mm entlang von Wänden, um Heizkörperrohre usw. zu haben. Dadurch hat der Boden genug Platz, um sich zusammenzuziehen und auszudehnen, wenn es zu Veränderungen der Temperatur oder Feuchtigkeit kommt.

Wenn ein Boden mit einer Länge von mehr als 13 laufenden Metern von einem Raum zum anderen verlegt wird – z. B. über einen Flur hinweg – kann das zu Spannungen und möglicher Verformung des Bodens führen, wenn keine Dehnungsfuge eingefügt wurde.

Kann ich einen Quick-Step-Hydroseal Naturboden in Kombination mit einer Fußbodenheizung oder -kühlung verwenden?

Ja! Für ein gutes Ergebnis empfehlen wir die Kombination von Quick-Step-Laminat mit einer Silent Walk-Unterlage. Sie können diese Unterlage sogar mit einer Fußbodenkühlung verwenden.

Wie sollte ich meinen Quick-Step-Boden reinigen und pflegen?

Ein Boden kann schmutzig werden, da führt kein Weg dran vorbei. Glücklicherweise sind unsere Quick-Step-Böden leicht zu pflegen. Mit diesen Tipps können Sie Ihren Quick-Step Hydroseal Naturboden im Handumdrehen reinigen. Sie brauchen nur einen Staubsauger, das Quick-Step-Reinigungs-Kit, einen Eimer und ein Quick-Step-Reinigungsprodukt.

1. Staubsaugen Sie Ihren Boden gründlich oder wischen Sie ihn mit dem Mopp ab, damit der gesamte Staub entfernt wird.
2. Füllen Sie die Flasche Ihres Quick-Step-Reinigungs-Kits mit einer kleinen Menge vom Quick-Step Reinigungsprodukt und füllen Sie den Rest mit Wasser auf. Füllen Sie einen Eimer mit frischem Wasser, um den Mopp auszuspülen.
3. Befeuchten Sie den Boden mit dem Wischer und beginnen Sie zu wischen. Spülen Sie den Mopp im Eimer mit dem frischen Wasser aus und wringen Sie ihn gut aus. Wischen Sie dann erneut über Ihren Boden, bis er fleckenlos rein ist. Es wird im Handumdrehen sauber sein!

PROFI-TIPP:

Wischen Sie mit dem Mopp in die Richtung der Dielen oder Fliesen, um Wasserstreifen zu vermeiden.

HABEN SIE NOCH FRAGEN?

[quickstep.com](https://www.quickstep.com)

Schönheit ist in vielen Größen erhältlich

| KOLLEKTIONEN | | ABMESSUNGEN | PAKET | FASEN | KLASSE | VERLEGUNG | GARANTIE |
|--------------|------------|--------------------|----------------------------------|-------|-----------|-----------|--|
| | CAPTURE | 1.380 x 212 x 9 mm | 7 Dielen = 2,048 m ² | | KLASSE 32 | | <ul style="list-style-type: none"> ✓ 25 JAHRE GARANTIE BEI NUTZUNG IM WOHNBEREICH ✓ 10 JAHRE GARANTIE BEI NUTZUNG IM NASSBEREICH |
| | MUSE | 1.200 x 396 x 8 mm | 4 Fliesen = 1,901 m ² | | KLASSE 32 | | <ul style="list-style-type: none"> ✓ 25 JAHRE GARANTIE BEI NUTZUNG IM WOHNBEREICH ✓ 10 JAHRE GARANTIE BEI NUTZUNG IM NASSBEREICH |
| | IMPRESSIVE | 1.380 x 190 x 8 mm | 7 Dielen = 1,835 m ² | | KLASSE 32 | | <ul style="list-style-type: none"> ✓ 25 JAHRE GARANTIE BEI NUTZUNG IM WOHNBEREICH ✓ 10 JAHRE GARANTIE BEI NUTZUNG IM NASSBEREICH |
| | CLASSIC | 1.200 x 190 x 8 mm | 7 Dielen = 1,596 m ² | | KLASSE 32 | | <ul style="list-style-type: none"> ✓ 25 JAHRE GARANTIE BEI NUTZUNG IM WOHNBEREICH ✓ 5 JAHRE GARANTIE BEI NUTZUNG IM NASSBEREICH |

GEPRÄGTE FASE

Ein Effekt, der Ihnen den Eindruck von Fasen vermittelt und dem Boden die Optik von echten Dielen verleiht.

AUTHENTISCHE FASE

Die Fasen passen perfekt zum Charakter des Bodens. Die Farbe, das Design und die Struktur der Diele sind durch die Fase erkennbar.

KLASSE 32: für Wohnräume.

Normale tägliche Nutzung in üblichen Wohnräumen.

* getestet nach ISO CD 4760 (keine Undichtigkeit)

GARANTIEBEDINGUNGEN

quickstep.com

CAPTURE

Capture ist der ausgefeilteste Hydroseal Naturboden, der die Variationen der Natur perfekt abbildet. Die absolute Detailtreue sorgt dafür, dass dieser Quick-Step Boden nicht von echtem Holz zu unterscheiden ist.



SIG4762

✓ 25 JAHRE GARANTIE BEI NUTZUNG IM WOHNBEREICH

CAPTURE

1.380 x 212 x 9 mm - Paket: 7 Dielen = 2,048 m²



KLASSE 32

Eiche gebürstet grau
SIG4765



Eiche gebürstet beige
SIG4764



Eiche gebürstet natürlich
SIG4763



Eiche gebürstet natürlich warm
SIG4762



Eiche rissig natürlich
SIG4767



Eiche gebürstet braun
SIG4766



Eiche gewachst braun
SIG4756



SIG4765

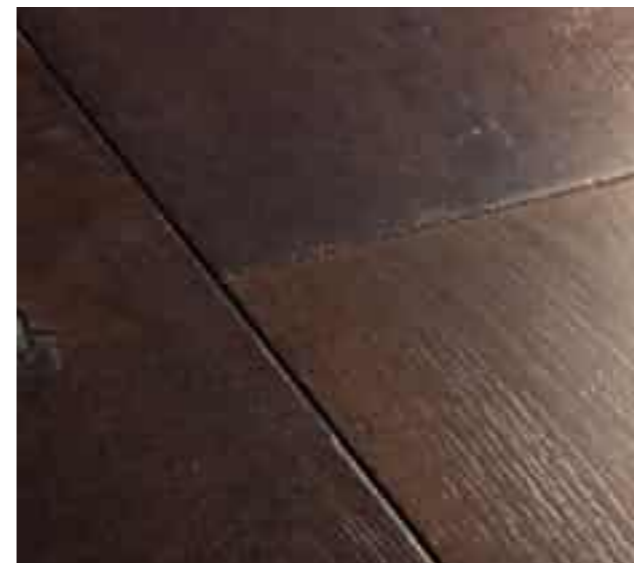


SIG4764









MUSE

Die naturgetreueste Stein-Kollektion auf dem Markt. Dieser wasserfeste, strapazierfähige Boden überzeugt durch seine scharfen Drucke und Farbvariationen.

ENTDECKEN SIE DIE MÖGLICHKEITEN EINER KREUZ- UND HALBSTEIN-VERLEGUNG MIT MUSE AUF SEITE 18



MUSE

1.200 x 396 x 8 mm - Paket: 4 Fliesen = 1,901 m²



KLASSE 32

Beton gefärbt
MUS5491



Fliese ohne Mittelfuge



Sandstein
MUS5489



Terrakotta
MUS5490

Schiefer grau
MUS5493



Fliese mit Mittelfuge



Schiefer schwarz
MUS5492

✓ 25 JAHRE GARANTIE BEI NUTZUNG IM WOHNBEREICH







IMPRESSIVE

Möchten Sie einen Boden, der das Aussehen und das Ambiente der Natur in Ihr Haus bringt? Mit Impressive sind Sie bestens bedient! Außerdem besitzen dieser prächtige und starke Hydroseal Naturboden eine komplett wasserfeste Oberfläche.



IMPRESSIVE

1.380 x 190 x 8 mm - Paket: 7 Dielen = 1,835 m²



KLASSE 32

Eiche soft hell
IM1854



Eiche soft medium
IM1856



Eiche klassisch beige
IM1847



Eiche Natur lackiert
IM3106



Eiche soft Natur
IM1855



Eiche klassisch Natur
IM1848



✓ 25 JAHRE GARANTIE BEI NUTZUNG IM WOHNBEREICH

IM1854



IM1856



IM1847



IM3106



IM1855



IM1848



CLASSIC

In der Classic-Kollektion finden Sie wasserfeste Böden mit einer ausgewogenen Auswahl an Farben und Stilen, die für eine moderne und doch natürliche Optik und Haptik sorgen.



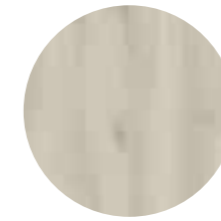
CLASSIC

1.200 x 190 x 8 mm - Paket: 7 Dielen = 1,596 m²



KLASSE 32

Eiche aschgrau
CLM5786



Eiche sandig-grau
CLM5791



Eiche Havana Natur
CLM1655



Roheiche
CLM5788



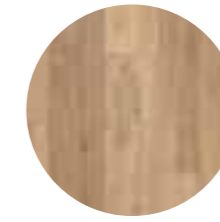
Eiche keksbraun
CLM5794



Eiche klassisch hell
CLM5787



Mitternachtseiche Natur
CLM1487



Eiche kakaobraun
CLM5793



✓ 25 JAHRE GARANTIE BEI NUTZUNG IM WOHNBEREICH

CLM5786



CLM5791





CLM5794



CLM5787



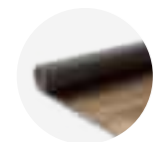


ZUBEHÖR

VERLEGUNG

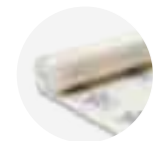
UNTERLAGEN

Bei der Verlegung eines Hydroseal Naturbodens ist die richtige Unterlage von entscheidender Bedeutung. Neben der Schaffung einer **ebenen Grundlage**, bietet sie auch eine **hervorragende Schall- und Wärmedämmung** und **verringert Knarzgeräusche**. Zudem bietet Ihre Unterlage **auch einen ausgezeichneten Schutz vor aufsteigender Feuchtigkeit**.



Silent Walk
QSUDLSW7
Stärke: 2 mm - Rolle: 7 m²

Die beste Unterlage für Räume mit intensiver Nutzung wie z. B. das Wohnzimmer oder der Flur. Bietet optimale Schalldämmung und die höchste Effizienz für eine Fußbodenheizung. Auch für eine Fußbodenkühlung geeignet.



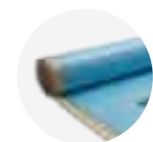
Unisound
QSUDLDRUCO15
Stärke: 2 mm - Rolle: 15 m²

Hervorragende Allround-Unterlage für Räume mit starken Beanspruchungen wie etwa Ihr Wohnzimmer, Ihr Flur und Ihre Küche. Für eine Fußbodenheizung geeignet.



Basic Plus
QSUDLBP15/60
Stärke: 2 mm - Rolle: 15/60 m²

Allround-Unterlage für Räume mit wenig intensiver Nutzung wie etwa Ihr Schlafzimmer oder Ihr Büro. Für eine Fußbodenheizung geeignet.



Transitsound
QSUDLTRS15
Stärke: 2 mm - Rolle: 15 m²

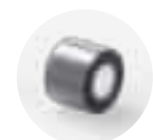
Die ideale Unterlage zur Schalldämmung von Räumen in oberen Etagen und Wohnungen. Für eine Fußbodenheizung geeignet.



Thermolevel
QSUDLTL9
Stärke: 5 mm - Paket: 9 m²

Die beste Wahl für einen unebenen Untergrund. Bietet zusätzliche Dämmung. Nicht geeignet für eine Fußbodenheizung.

VERLEGEWERKZEUGE



Klebeband
NETAPE50
Rolle: 50 Meter

Befestigen Sie die Unterlage für eine feuchtigkeitsbeständige Verlegung Ihrer Unterlage.

ABSCHLUSS

FARBBLICH PASSENDE SOCKELLEISTEN

Warum Sie sich für farblich passende Sockelleisten und Profile von Quick-Step entscheiden sollten?

PERFEKT PASSENDE FARBEN

Unsere Sockelleisten und Profile passen farblich perfekt zu jedem Boden.

KRATZFESTE NUTZSCHICHT

Die Sockelleisten und Profile sind vor dem täglichen Verschleiß geschützt.

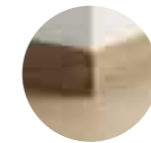
QUICK-STEP-GARANTIE

Die Sockelleisten unterliegen derselben Garantie wie Ihr Boden.



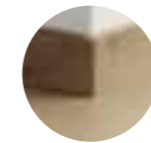
Hohlkehlleiste
QSSCOT(-)
2.400 x 17 x 17 mm

Ein diskreter Abschluss, der zur Farbe Ihres Bodens passt. Auch als weiße, streichbare Version (QSSCOTPAINT) erhältlich.



Standard-Sockelleiste
QSSK(-)
2.400 x 12 x 58 mm

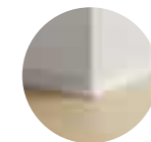
Standard-Sockelleisten, die zur Farbe Ihres Bodens passen und in der Höhe (40 oder 58 mm) anpassbar sind. Auch als weiße, streichbare Version (QSSKPAINT) erhältlich.



Parkettfussleiste
QSPSKR(-)
2.400 x 14 x 77 mm

Sockelleiste mit Aussparung, um Kabel zu verstecken. Auch als weiße, streichbare Version (QSPSKRPAINT) erhältlich.

STREICHBARE SOCKELLEISTEN



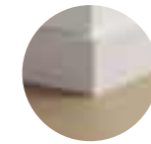
Streichbare Hohlkehlleiste
QSSCOTPAINT
2.400 x 17 x 17 mm

Die streichbare Hohlkehlleiste kann auch weiß gelassen werden. Nicht geeignet für feuchte Räume – sehen Sie sich hierfür unsere wasserfesten Sockelleisten an.



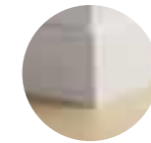
Streichbare Standard-Sockelleiste
QSSKPAINT
2.400 x 12 x 58 mm

Die streichbare Sockelleiste kann auch weiß gelassen werden. Nicht geeignet für feuchte Räume – sehen Sie sich hierfür unsere wasserfesten Sockelleisten an.



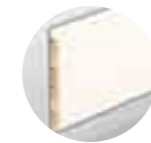
Streichbare Parkett-Sockelleiste
QSPSKRPAINT
2.400 x 14 x 77 mm

Streichbare Sockelleisten mit Aussparung, um Kabel zu verstecken. Nicht geeignet für feuchte Räume – sehen Sie sich hierfür unsere wasserfesten Sockelleisten an.



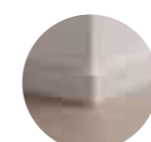
Streichbare Abdecksockelleiste
QSISKRCOVER
2.400 x 16 x 129 mm

Streichbare Sockelleiste, die über eine bestehende Sockelleiste gelegt werden kann und sich ideal für Renovierungen eignet. Anpassbar an 4 Höhen zwischen 68 und 129 mm. Kann auch weiß gelassen werden. Nicht geeignet für feuchte Räume – sehen Sie sich hierfür unsere wasserfesten Sockelleisten an.



Streichbare Ovolo-Sockelleiste
QSISKRWHITE
2.400 x 16 x 160 mm

Streichbare Sockelleiste, die in zwei Formen für mehr Dekorationsmöglichkeiten verwendet werden kann. Anpassbar an 5 Höhen zwischen 25 und 134 mm. Kann auch weiß gelassen werden. Nicht geeignet für feuchte Räume – sehen Sie sich hierfür unsere wasserfesten Sockelleisten an.



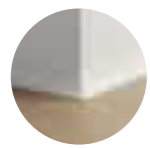
Streichbare kleine Sockelleiste
QSPSKR4PAINT
2.400 x 14 x 40 mm

Die streichbare Sockelleiste kann auch weiß gelassen werden. Auch in einer flexiblen Version (QSFLEXSKR) erhältlich, um Ihren gesamten Raum im selben Stil abzuschließen. Nicht geeignet für feuchte Räume – sehen Sie sich hierfür unsere wasserfesten Sockelleisten an.



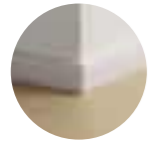
FORM 1 FORM 2

STREICHBARE WASSERFESTE SOCKELLEISTE



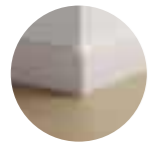
Streichbare wasserfeste Hohlkehlleiste
QSHSCOTPAINT
2.400 x 20 x 30 mm

Die streichbare, zu 100 % recycelbare Polystyrol-Hohlkehlleiste kann auch weiß gelassen werden. Mit dem Schaumstoffstreifen und dem Hydrokit können feuchte Räume wasserdicht abgeschlossen werden. Mit dem One4All-Klebstoff einfach zu verlegen.



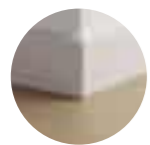
Streichbare wasserfeste Sockelleiste – klein
QSHSK38PAINT
2.400 x 13 x 38 mm

Die streichbare, zu 100 % recycelbare kleine Polystyrol-Sockelleiste kann auch weiß gelassen werden. Mit dem Schaumstoffstreifen und dem Hydrokit können feuchte Räume wasserdicht abgeschlossen werden. Mit dem One4All-Klebstoff einfach zu verlegen.



Streichbare wasserfeste Sockelleiste – mittelgroß
QSHSK58PAINT
2.400 x 13 x 58 mm

Die streichbare, zu 100 % recycelbare mittelgroße Polystyrol-Sockelleiste kann auch weiß gelassen werden. Mit dem Schaumstoffstreifen und dem Hydrokit können feuchte Räume wasserdicht abgeschlossen werden. Mit dem One4All-Klebstoff einfach zu verlegen.



Streichbare wasserfeste Sockelleiste – groß
QSHSK80PAINT
2.400 x 15 x 80 mm

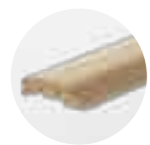
Die streichbare, zu 100 % recycelbare große Polystyrol-Sockelleiste kann auch weiß gelassen werden. Mit dem Schaumstoffstreifen und dem Hydrokit können feuchte Räume wasserdicht abgeschlossen werden. Mit dem One4All-Klebstoff einfach zu verlegen.



Streichbare wasserfeste flexible Sockelleiste
QSFLEXSKR
14 x 40 mm

Die flexiblen, streichbaren Sockelleisten bestehen aus geschäumtem PVC, das auf die gewünschte Länge zugeschnitten werden kann. Ideal für den Abschluss von Säulen oder geschwungenen Wänden. Mit dem Schaumstoffstreifen und dem Hydrokit können feuchte Räume wasserdicht abgeschlossen werden. Mit dem Kontakt-Klebstoff einfach zu verlegen.

FARBBLICH PASSENDE PROFILE



Incizo-Profil
QSINCP(-)
2.150 x 48 x 13 mm

ANWENDUNG 1
Verbinden Sie zwei Böden mit verschiedenen Höhen.

ANWENDUNG 2
Verbinden Sie zwei Böden mit derselben Höhe.

ANWENDUNG 3
Schließen Sie Ihren Boden an Wänden oder Fenstern ab.

ANWENDUNG 4
Erzeugen Sie einen schönen Übergang zwischen Ihrem Hydroseal Naturboden und anderen Bodenarten.

Multifunktionales und patentiertes System für den Abschluss Ihres Bodens und für Treppen in passenden Farben. Mit dem Schaumstoffstreifen und dem Hydrokit können Räume wasserdicht abgeschlossen werden. Enthält 1 Incizo-Profil, 1 Incizo-Messer und 1 Kunststoffschiene.



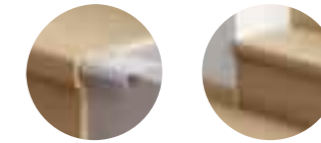
FARBBLICH PASSENDE PROFILE



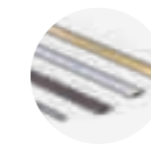
Incizo-Profil/Incizo-Aluminium-Unterprofil für Treppen
QSINCP(-)/NEINCPBASE(-)
2.150 x 48 x 13 mm/
2.150 x 71 x 20 mm

ANWENDUNG 5
Schließen Sie Ihre Treppe und Stufen ab.

Mit dem Incizo-Profil können Sie auch Ihre Treppe und Stufen im Bodendesign Ihrer Wahl abschließen. Für diese Anwendung brauchen Sie ein Incizo-Profil und ein Aluminium-Unterprofil. Unterprofile können Sie gesondert bestellen.

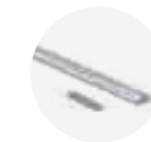


METALL-ABSCHLUSSPROFILE



Incizo-Metallprofil
QSINCP(-)
2.700 x 47 x 11 mm

Es gibt 4 Einsatzmöglichkeiten: zwischen zwei unterschiedlich hohen Böden, zwischen zwei gleich hohen Böden, als Abschluss entlang von Wänden oder Fenstern und als Übergang zu einem anderen Bodenbelag. Verwenden Sie einfach den mitgelieferten Griff, um die gewünschte Form zu erhalten. In Silber, Gold und Bronze erhältlich. Enthält: 1 Incizo-Profil, 1 Griff, 1 Kunststoffschiene. Das Silberprofil ist auch in der Größe 930 x 47 x 11 mm erhältlich. Nicht geeignet für 12 mm-Böden.



Incizo-Metallprofil
QSINCP(-)
2.700 x 58 x 11 mm

Auch verfügbar für Gewerbebereiche mit Metallschiene, Schrauben und Dübeln (QSINCP(SILVME270)/für Impressive Ultra: QSINCP(SILVME270).



Multifunktionales Profil
QSPRSILV
1.860 x 47 x 16 mm

Zum Verbinden von zwei Böden mit derselben Höhe oder mit einem Höhenunterschied von bis zu 12,3 mm. In Silber erhältlich.



ABSCHLUSSWERKZEUGE



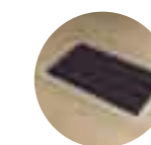
Farblich aufeinander abgestimmter Kitsatz
QSKIT(-)
310 ml

Diese elastische Paste auf Acrylbasis ist die ideale Lösung, um die Fugen zwischen den Sockelleisten und Wänden zu füllen. Auch ideal für Quick-Step-Fugen, die nicht mit Sockelleisten, Profilen oder Heizkörperrosetten abgeschlossen werden können. In passenden Farben erhältlich. Durchschnittlicher Verbrauch: 1 Tube für 15 m Winkelfugen.



Heizkörperrosetten
QSRCINOX15/QSRCINOX22
2 Stück/Packung

Edelstahl-Rosetten, um Rohre und Heizelemente sauber abzuschließen. Mit einem Innendurchmesser von 15 mm und 22 mm erhältlich. Kleben Sie die Rosetten nicht auf dem Boden fest, verlegen Sie sie schwimmend.



Türmatte
QSDOORMAT
Rahmen: 790 x 478 mm
Türmatte: 746 x 434 x 9 mm

Entfernbar dunkelgraue Türmatte in einem Silberrahmen. Eine elegante Möglichkeit, um Staub und Schmutz abzuhalten.

WERKZEUGE FÜR EINEN WASSERDICHTEN ABSCHLUSS

Schließen Sie Ihren Boden mit unserem Schaumstoffstreifen und Hydrokit wasserdicht ab, um Ihre Garantie für die Wasserbeständigkeit zu erhalten. Befolgen Sie die Verlegeanleitungen und sehen Sie sich die Garantiebedingungen an, um mehr zu erfahren. Kompatibel mit allen Laminat-Kollektionen, außer Largo. Lassen Sie sich auf Seite 39 inspirieren.



Schaumstoffstreifen
NEFOAMSTRIP20
20 Streifen: 1 m x 10 mm

Füllen Sie Dehnungsfugen mit dem Foamstrip und ergänzen Sie es mit dem Hydrokit für einen wasserdichten Abschluss Ihres Bodens. Unsichtbare Verlegung unter Sockelleisten, Profilen usw.



Hydrokit
QSKITTRANSP
310 ml

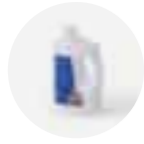
Transparentes Silikon zur Kombination mit dem Schaumstoffstreifen für einen wasserdichten Abschluss Ihres Bodens. Unsichtbare Verlegung unter Sockelleisten, Profilen usw. Durchschnittlicher Verbrauch: 1 Tube für 15 m.

PFLEGE



Reinigungsprodukt 2,5 Liter
QSCLEANING2500
2,5 Liter

Reinigungsprodukt, das speziell für die Quick-Step-Böden entwickelt wurde. Reinigt die Oberfläche gründlich und lässt den Boden wie neu aussehen, um das Gefühl eines „neuen Bodens“ lange beizubehalten. Durchschnittlicher Verbrauch: 2,5 Liter für 37 Reinigungsdurchläufe.



Reinigungsprodukt 1 Liter
QSCLEANING1000
1 Liter

Reinigungsprodukt, das speziell für die Quick-Step-Böden entwickelt wurde. Reinigt die Oberfläche gründlich und lässt den Boden wie neu aussehen, um das Gefühl eines „neuen Bodens“ lange beizubehalten. Durchschnittlicher Verbrauch: 1 Liter für 15 Reinigungsdurchläufe.



Reinigungs-Kit
QSSPRAYKIT

Mopphalter mit nachfüllbarem Wassertank und praktischem Griff, um Ihren Boden einfach zu befeuchten und zu wischen. Enthält auch einen waschbaren Mikrofasermopp und 1 Liter eines Quick-Step-Reinigungsprodukts. Eine nachhaltige Lösung zur Reinigung Ihres Bodens.



Reinigungsmopp
QSSPRAYMOP

Der Mikrofasermopp ist bei einer Temperatur von bis zu 60 °C waschbar. Kompatibel mit dem Quick-Step-Reinigungs-Kit.



Reparatur-Kit
QSREPAIR

Kit zum einfachen Reparieren von leichten Schäden und zum Auffrischen der Original-Farbe Ihres Bodens. Detaillierte Anleitungen finden Sie unter quickstep.com.

ABMESSUNGEN

| FORMAT | | |
|--------------------------------|-------------------------------|----------------|
| Breite | 212 | mm |
| Länge | 1380 | mm |
| Anzahl der Paneele pro Packung | 7 | |
| m ² pro Packung | 2,048 | m ² |
| Fasen | mit eingepresste V-Nut rundum | |
| Stärke | 9,0 | mm |
| Nut und Feder | Unilic | |
| Garantie Wasserbeständigkeit | 10 | Jahre |



WERKSGARANTIE

| | METHODE | PARAMETER | QUICK-STEP WERTE |
|----------------------|-------------------------|---------------------------|---|
| Beanspruchungsklasse | EN 13329 | | Klasse 21-22-23/31-32 |
| CE | EN 14041:2004 / AC:2006 | Notifizierte Stelle | NB 0766 - EPH Dresden DOP: Auf Packung |
| UKCA | EN 14041:2004 / AC:2006 | Notifizierte Stelle | AB 0321 - Satra UK DOP: Auf Packung |
| Garantie | Wohnzwecke | Wasserdichtigkeit | Siehe Garantiebedingungen |
| | | | 25 Jahre |
| | | | 10 Jahre |
| Gewerbliche Nutzung | Wasserdichtigkeit | Siehe Garantiebedingungen | |
| | | 5 Jahre | |
| | | | 5 Jahre |

GENERELLE DATEN (IM BEZUG ZUR EN 13329)

| | METHODE | PARAMETER | NORMANFORDERUNGEN | QUICK-STEP WERTE |
|--|--|---|--|--------------------------------|
| Abriebbeständigkeit | EN 13329 | | ≥ 4000 Zyklen | ≥ 4000 Zyklen |
| Abriebklasse | EN 13329 | | AC4 | AC4 |
| Schlagfestigkeit | EN 17368 | Kleine Kugel | ≥ 35 mm | ≥ 35 mm |
| | EN 13329 | Große Kugel | ≥ 750 mm | ≥ 750 mm |
| Kratzbeständigkeit | EN 438-2, 25 | | Belastung ≥ 3N | Belastung ≥ 5N |
| Stuhllangleichung | ISO 4918 (mit Unterlage) | Type W (EN 12529) | 25000 Zyklen | Keine Änderung |
| Quellverhalten | ISO 24336 | Nach 24 Stunden Eintauchen bei 20°C | ≤ 18% | ≤ 12% |
| Schließkraft | ISO 24334 | F10,2 Längsseite | ≥ 1 kN/m | ≥ 1 kN/m |
| | | Fmax Längsseite | ≥ 1 | kN/m |
| | | Fs0,2 kurzen Seite | ≥ 2 kN/m | ≥ 2 kN/m |
| | | Fmax kurzen Seite | ≥ 2 | kN/m |
| Eindruckverhalten | EN 424 | | es sollten keine Beschädigungen erkennbar sein, wenn mit "Fuß Typ 0" getestet wird | Keine sichtbaren Schäden |
| Trittschall | EN 13329 | N/mm ² | ≥ 1,25 | ≥ 1,50 |
| Statik | EN ISO 24343-1 | | Eindruck ≤ 0,05 mm | Keine sichtbaren Veränderungen |
| Fleckenunempfindlichkeit | EN 438 | Gruppe 1, 2 Gruppe 3 | Klasse 5 | Klasse 5 |
| | | | Klasse 4 | Klasse 5 |
| Allgemeines Aussehen | EN 13329 | Höhenunterschiede Öffnung zwischen Verbindungen Längenschüsselung Breitenschüsselung | ≤ 0,15 mm | ≤ 0,10 mm |
| | | | ≤ 0,20 mm | ≤ 0,10 mm |
| | | | konkav ≤ 0,50% | ≤ 0,50% |
| | | | konvex ≤ 1,00% | ≤ 1,00% |
| | | | konkav ≤ 0,15% | ≤ 0,15% |
| konvex ≤ 0,20% | ≤ 0,20% | | | |
| Maßabweichungen nach Änderungen der relativen Luftfeuchtigkeit | EN 13329 | δl δw | δl average ≤ 0,9 mm | ≤ 0,9 mm |
| | | | δw average ≤ 0,9 mm | ≤ 0,9 mm |
| Lichtechtheit | EN ISO 4892-2:2006/A1:2009 procedure B - cycle 5 | Grau Referenz | Klasse ≥ 4 | Klasse 4 |

Andere technische Daten

| | METHODE | PARAMETER | NORMANFORDERUNGEN | QUICK-STEP WERTE |
|-----------------------------|-------------|--------------------------------|-------------------|--|
| Trittschallverringerung | ISO 712/2 | Auf einer Quick-Step Unterlage | | ΔLw = 18 dB (abhängig von Unterlagsbahn) |
| Zigarettenlut-Beständigkeit | EN 438-2,30 | | Klasse 4 | Klasse 5 |

UMWELT, SICHERHEIT UND GESUNDHEIT

| | METHODE | PARAMETER | NORMANFORDERUNGEN | QUICK-STEP WERTE |
|---------------------|------------|--------------------------------|--------------------------|--------------------------|
| Formaldehydemission | EN 717-1 | ppm | E1 < 0,1 | < 0,01 |
| Anti-Statik | EN 1815 | | ≤ 2,0 kV | |
| Brandverhalten | EN 13501-1 | Klasse | | Cl-s1 |
| Wärmewiderstand | EN 12667 | m ² K/W | | 0,059 m ² K/W |
| Fußbodenheizung | | Auf einer Quick-Step Unterlage | Siehe besondere Hinweise | Geeignet |
| Rutschfestigkeit | EN 13893 | μ | μ ≥ 0,30 | DS: μ ≥ 0,30 |

ZERTIFIKATE

| | |
|-----------------|---------------|
| EU Ecolabel | SE/035/001 |
| AFFSET | A+ |
| PEFC | PEFC/07-32-37 |
| M1 | |
| Nordic Ecolabel | 30290001 |
| EPD | |



| ABMESSUNGEN | | |
|--------------------------------|-------------------------------|----------------|
| FORMAT | | |
| Breite | 396 | mm |
| Länge | 1200 | mm |
| Anzahl der Paneele pro Packung | 4 | |
| m ² pro Packung | 1,901 | m ² |
| Fasen | mit eingepresste V-Nut rundum | |
| Stärke | 8,0 | mm |
| Nut und Feder | Uniclic | |
| Garantie Wasserbeständigkeit | 10 | Jahre |



| WERKSGARANTIE | | | | |
|----------------------|-------------------------|---------------------------|---|-------|
| | METHODE | PARAMETER | QUICK-STEP WERTE | |
| Beanspruchungsklasse | EN 13329 | | Klasse 21-22-23/31-32 | |
| CE | EN 14041:2004 / AC:2006 | Notifizierte Stelle | NB 0766 - EPH Dresden DOP: Auf Packung | |
| UKCA | EN 14041:2004 / AC:2006 | Notifizierte Stelle | AB 0321 - Satra UK DOP: Auf Packung | |
| Garantie | Wohnzwecke | Wasserdichtigkeit | Siehe Garantiebedingungen | |
| | | | 25 | Jahre |
| | | | 10 | Jahre |
| Gewerbliche Nutzung | Wasserdichtigkeit | Siehe Garantiebedingungen | | |
| | | 5 | Jahre | |
| | | Wasserdichtigkeit | 5 Jahre | |

| GENERELLE DATEN (IM BEZUG ZUR EN 13329) | | | | | |
|--|--|---|--|--------|--------------------------------|
| | METHODE | PARAMETER | NORMANFORDERUNGEN | | QUICK-STEP WERTE |
| Abriebbeständigkeit | EN 13329 | | ≥ 4000 | Zyklen | ≥ 4000 Zyklen |
| Abriebklasse | EN 13329 | | AC4 | | AC4 |
| Schlagfestigkeit | EN 17368 | Kleine Kugel | ≥ 35 mm | | ≥ 35 mm |
| | EN 13329 | Große Kugel | ≥ 750 mm | | ≥ 750 mm |
| Kratzbeständigkeit | EN 438-2, 25 | | Belastung ≥ 3N | | Belastung ≥ 5N |
| Stuhllangleignung | ISO 4918 (mit Unterlage) | Type W (EN 12529) | 25000 | Zyklen | Keine Änderung |
| Quellverhalten | ISO 24336 | Nach 24 Stunden Eintauchen bei 20°C | ≤ 18% | | ≤ 12% |
| Schließkraft | ISO 24334 | F10,2 Längsseite | ≥ 1 kN/m | | ≥ 1 kN/m |
| | | Fmax Längsseite | ≥ 1 | | kN/m |
| | | Fs0,2 kurzen Seite | ≥ 2 kN/m | | ≥ 2 kN/m |
| | | Fmax kurzen Seite | ≥ 2 | | kN/m |
| Eindruckverhalten | EN 424 | | es sollten keine Beschädigungen erkennbar sein, wenn mit "Fuß Typ 0" getestet wird | | Keine sichtbaren Schäden |
| Trittschall | EN 13329 | N/mm ² | ≥ 1,25 | | ≥ 1,50 |
| Statik | EN ISO 24343-1 | Eindruck | ≤ 0,05 mm | | Keine sichtbaren Veränderungen |
| | | | | | |
| Fleckenunempfindlichkeit | EN 438 | Gruppe 1, 2 Gruppe 3 | Klasse 5 | | Klasse 5 |
| | | | Klasse 4 | | Klasse 5 |
| Allgemeines Aussehen | EN 13329 | Höhenunterschiede Öffnung zwischen Verbindungen Längenschüsselung Breitenschüsselung | ≤ 0,15 mm | | ≤ 0,10 mm |
| | | | ≤ 0,20 mm | | ≤ 0,10 mm |
| | | | konkav ≤ 0,50% | | ≤ 0,50% |
| | | | konvex ≤ 1,00% | | ≤ 1,00% |
| | | | konkav ≤ 0,15% | | ≤ 0,15% |
| | | | konvex ≤ 0,20% | | ≤ 0,20% |
| Maßabweichungen nach Änderungen der relativen Luftfeuchtigkeit | EN 13329 | δl | δl average ≤ 0,9 mm | | ≤ 0,9 mm |
| | | δw | δw average ≤ 0,9 mm | | ≤ 0,9 mm |
| Lichtechtheit | EN ISO 4892-2:2006/A1:2009 procedure B - cycle 5 | Grau Referenz | Klasse ≥ 4 | | Klasse 4 |

| Andere technische Daten | | | | |
|-------------------------------|-------------|--------------------------------|-------------------|--|
| | METHODE | PARAMETER | NORMANFORDERUNGEN | QUICK-STEP WERTE |
| Trittschallverringderung | ISO 712/2 | Auf einer Quick-Step Unterlage | | ΔLw = 18 dB (abhängig von Unterlagsbahn) |
| Zigaretteinglut-Beständigkeit | EN 438-2:30 | | Klasse 4 | Klasse 5 |

| UMWELT, SICHERHEIT UND GESUNDHEIT | | | | |
|-----------------------------------|------------|--------------------------------|--------------------------|--------------------|
| | METHODE | PARAMETER | NORMANFORDERUNGEN | QUICK-STEP WERTE |
| Formaldehydemission | EN 717-1 | ppm | E1 < 0,1 | < 0,01 |
| Anti-Statik | EN 1815 | | ≤ 2,0 kV | ≤ 2,0 kV |
| Brandverhalten | EN 13501-1 | Klasse | Cfl-s1 | Cfl-s1 |
| Wärmewiderstand | EN12667 | m ² K/W | 0,055 | m ² K/W |
| Fußbodenheizung | | Auf einer Quick-Step Unterlage | Siehe besondere Hinweise | Geeignet |
| Rutschfestigkeit | EN 13893 | μ | μ ≥ 0,30 | DS: μ ≥ 0,30 |

| ZERTIFIKATE | |
|-----------------|---------------|
| EU Ecolabel | SE/035/001 |
| AFFSET | A+ |
| PEFC | PEFC/07-32-37 |
| M1 | |
| Nordic Ecolabel | 30290001 |
| EPD | |



| ABMESSUNGEN | | |
|--------------------------------|-------------------------------|----------------|
| FORMAT | | |
| Breite | 190 | mm |
| Länge | 1380 | mm |
| Anzahl der Paneele pro Packung | 7 | |
| m ² pro Packung | 1,835 | m ² |
| Fasen | mit eingepresste V-Nut rundum | |
| Stärke | 8,0 | mm |
| Nut und Feder | Uniclic | |
| Garantie Wasserbeständigkeit | 10 | Jahre |



| WERKSGARANTIE | | | | |
|----------------------|-------------------------|---------------------------|---|-------|
| | METHODE | PARAMETER | QUICK-STEP WERTE | |
| Beanspruchungsklasse | EN 13329 | | Klasse 21-22-23/31-32 | |
| CE | EN 14041:2004 / AC:2006 | Notifizierte Stelle | NB 0766 - EPH Dresden DOP: Auf Packung | |
| UKCA | EN 14041:2004 / AC:2006 | Notifizierte Stelle | AB 0321 - Satra UK DOP: Auf Packung | |
| Garantie | Wohnzwecke | Wasserdichtigkeit | Siehe Garantiebedingungen | |
| | | | 25 | Jahre |
| | | | 10 | Jahre |
| Gewerbliche Nutzung | Wasserdichtigkeit | Siehe Garantiebedingungen | | |
| | | 5 | Jahre | |
| | | Wasserdichtigkeit | 5 Jahre | |

| GENERELLE DATEN (IM BEZUG ZUR EN 13329) | | | | | |
|--|--|---|--|--------|--------------------------------|
| | METHODE | PARAMETER | NORMANFORDERUNGEN | | QUICK-STEP WERTE |
| Abriebbeständigkeit | EN 13329 | | ≥ 4000 | Zyklen | ≥ 4000 Zyklen |
| Abriebklasse | EN 13329 | | AC4 | | AC4 |
| Schlagfestigkeit | EN 17368 | Kleine Kugel | ≥ 35 mm | | ≥ 35 mm |
| | EN 13329 | Große Kugel | ≥ 750 mm | | ≥ 750 mm |
| Kratzbeständigkeit | EN 438-2, 25 | | Belastung ≥ 3N | | Belastung ≥ 5N |
| Stuhllangleignung | ISO 4918 (mit Unterlage) | Type W (EN 12529) | 25000 | Zyklen | Keine Änderung |
| Quellverhalten | ISO 24336 | Nach 24 Stunden Eintauchen bei 20°C | ≤ 18% | | ≤ 12% |
| Schließkraft | ISO 24334 | F10,2 Längsseite | ≥ 1 kN/m | | ≥ 1 kN/m |
| | | Fmax Längsseite | ≥ 1 | | kN/m |
| | | Fs0,2 kurzen Seite | ≥ 2 kN/m | | ≥ 2 kN/m |
| | | Fmax kurzen Seite | ≥ 2 | | kN/m |
| Eindruckverhalten | EN 424 | | es sollten keine Beschädigungen erkennbar sein, wenn mit "Fuß Typ 0" getestet wird | | Keine sichtbaren Schäden |
| Trittschall | EN 13329 | N/mm ² | ≥ 1,25 | | ≥ 1,50 |
| Statik | EN ISO 24343-1 | Eindruck | ≤ 0,05 mm | | Keine sichtbaren Veränderungen |
| | | | | | |
| Fleckenunempfindlichkeit | EN 438 | Gruppe 1, 2 Gruppe 3 | Klasse 5 | | Klasse 5 |
| | | | Klasse 4 | | Klasse 5 |
| Allgemeines Aussehen | EN 13329 | Höhenunterschiede Öffnung zwischen Verbindungen Längenschüsselung Breitenschüsselung | ≤ 0,15 mm | | ≤ 0,10 mm |
| | | | ≤ 0,20 mm | | ≤ 0,10 mm |
| | | | konkav ≤ 0,50% | | ≤ 0,50% |
| | | | konvex ≤ 1,00% | | ≤ 1,00% |
| | | | konkav ≤ 0,15% | | ≤ 0,15% |
| | | | konvex ≤ 0,20% | | ≤ 0,20% |
| Maßabweichungen nach Änderungen der relativen Luftfeuchtigkeit | EN 13329 | δl | δl average ≤ 0,9 mm | | ≤ 0,9 mm |
| | | δw | δw average ≤ 0,9 mm | | ≤ 0,9 mm |
| Lichtechtheit | EN ISO 4892-2:2006/A1:2009 procedure B - cycle 5 | Grau Referenz | Klasse ≥ 4 | | Klasse 4 |

| Andere technische Daten | | | | |
|-------------------------------|-------------|--------------------------------|-------------------|--|
| | METHODE | PARAMETER | NORMANFORDERUNGEN | QUICK-STEP WERTE |
| Trittschallverringderung | ISO 712/2 | Auf einer Quick-Step Unterlage | | ΔLw = 18 dB (abhängig von Unterlagsbahn) |
| Zigaretteinglut-Beständigkeit | EN 438-2:30 | | Klasse 4 | Klasse 5 |

| UMWELT, SICHERHEIT UND GESUNDHEIT | | | | |
|-----------------------------------|------------|--------------------------------|--------------------------|--------------------|
| | METHODE | PARAMETER | NORMANFORDERUNGEN | QUICK-STEP WERTE |
| Formaldehydemission | EN 717-1 | ppm | E1 < 0,1 | < 0,01 |
| Anti-Statik | EN 1815 | | ≤ 2,0 kV | ≤ 2,0 kV |
| Brandverhalten | EN 13501-1 | Klasse | Cfl-s1 | Cfl-s1 |
| Wärmewiderstand | EN12667 | m ² K/W | 0,055 | m ² K/W |
| Fußbodenheizung | | Auf einer Quick-Step Unterlage | Siehe besondere Hinweise | Geeignet |
| Rutschfestigkeit | EN 13893 | μ | μ ≥ 0,30 | DS: μ ≥ 0,30 |

| ZERTIFIKATE | |
|-----------------|---------------|
| EU Ecolabel | SE/035/001 |
| AFFSET | A+ |
| PEFC | PEFC/07-32-37 |
| M1 | |
| Nordic Ecolabel | 30290001 |
| EPD | |



ABMESSUNGEN

FORMAT

| | | |
|--------------------------------|---------|----------------|
| Breite | 190 | mm |
| Länge | 1200 | mm |
| Anzahl der Paneele pro Packung | 7 | |
| m ² pro Packung | 1,596 | m ² |
| Fasen | - | |
| Stärke | 8,0 | mm |
| Nut und Feder | Uniclic | |
| Garantie Wasserbeständigkeit | 5 | Jahre |



WERKSGARANTIE

| | METHODE | PARAMETER | QUICK-STEP WERTE |
|----------------------|-------------------------|---------------------|---------------------------|
| Beanspruchungsklasse | EN 13329 | | Klasse 21-22-23/31-32 |
| CE | EN 14041:2004 / AC:2006 | Notifizierte Stelle | NB 0766 - EPH Dresden |
| UKCA | EN 14041:2004 / AC:2006 | Notifizierte Stelle | AB 0321 - Satra UK |
| Garantie | Wohnzwecke | | Siehe Garantiebedingungen |
| | Gewerbliche Nutzung | Wasserdichtigkeit | Siehe Garantiebedingungen |
| | | Wasserdichtigkeit | |
| | | | 25 Jahre |
| | | | 5 Jahre |
| | | | 5 Jahre |
| | | | 5 Jahre |

GENERELLE DATEN (IM BEZUG ZUR EN 13329)

| | METHODE | PARAMETER | NORMANFORDERUNGEN | QUICK-STEP WERTE |
|--|--|-------------------------------------|--|--------------------------------|
| Abriebbeständigkeit | EN 13329 | | ≥ 4000 Zyklen | ≥ 4000 Zyklen |
| Abriebklasse | EN 13329 | | AC4 | AC4 |
| Schlagfestigkeit | EN 17368 | Kleine Kugel | ≥ 35 mm | ≥ 35 mm |
| | EN 13329 | Große Kugel | ≥ 750 mm | ≥ 750 mm |
| Kratzbeständigkeit | EN 438-2, 25 | | Belastung ≥ 3N | Belastung ≥ 5N |
| Stuhlrolleneignung | ISO 4918 (mit Unterlage) | Type W (EN 12529) | 25000 Zyklen | Keine Änderung |
| Quellverhalten | ISO 24336 | Nach 24 Stunden Eintauchen bei 20°C | ≤ 18% | ≤ 12% |
| Schließkraft | ISO 24334 | F10,2 Längsseite | ≥ 1 kN/m | ≥ 1 kN/m |
| | | Fmax Längsseite | ≥ 1 kN/m | ≥ 1 kN/m |
| | | Fs0,2 kurzen Seite | ≥ 2 kN/m | ≥ 2 kN/m |
| | | Fmax kurzen Seite | ≥ 2 kN/m | ≥ 2 kN/m |
| Eindruckverhalten | EN 424 | | es sollten keine Beschädigungen erkennbar sein, wenn mit "Fuß Typ 0" getestet wird | Keine sichtbaren Schäden |
| Trittschall | EN 13329 | N/mm ² | ≥ 1,25 | ≥ 1,50 |
| Statik | EN ISO 24343-1 | | Eindruck ≤ 0,05 mm | Keine sichtbaren Veränderungen |
| Fleckenunempfindlichkeit | EN 438 | Gruppe 1, 2 | Klasse 5 | Klasse 5 |
| | | Gruppe 3 | Klasse 4 | Klasse 5 |
| Allgemeines Aussehen | EN 13329 | Höhenunterschiede | ≤ 0,15 mm | ≤ 0,10 mm |
| | | Öffnung zwischen Verbindungen | ≤ 0,20 mm | ≤ 0,10 mm |
| | | Längenschüsselung | konkav ≤ 0,50% | ≤ 0,50% |
| | | | konvex ≤ 1,00% | ≤ 1,00% |
| | | Breitenschüsselung | konkav ≤ 0,15% | ≤ 0,15% |
| | | konvex ≤ 0,20% | ≤ 0,20% | |
| Maßabweichungen nach Änderungen der relativen Luftfeuchtigkeit | EN 13329 | δl | δl average ≤ 0,9 mm | ≤ 0,9 mm |
| | | δw | δw average ≤ 0,9 mm | ≤ 0,9 mm |
| Lichtechtheit | EN ISO 4892-2:2006/A1:2009 procedure B - cycle 5 | Grau Referenz | Klasse ≥ 4 | Klasse 4 |

Andere technische Daten

| | METHODE | PARAMETER | NORMANFORDERUNGEN | QUICK-STEP WERTE |
|-------------------------------|-------------|--------------------------------|-------------------|--|
| Trittschallverringering | ISO 712/2 | Auf einer Quick-Step Unterlage | | ΔLw ≈ 18 dB (abhängig von Unterlagsbahn) |
| Zigaretteinglut-Beständigkeit | EN 438-2,30 | | Klasse 4 | Klasse 5 |

UMWELT, SICHERHEIT UND GESUNDHEIT

| | METHODE | PARAMETER | NORMANFORDERUNGEN | QUICK-STEP WERTE |
|---------------------|------------|--------------------------------|--------------------------|--------------------------|
| Formaldehydemission | EN 717-1 | ppm | E1 < 0,1 | < 0,01 |
| Anti-Statik | EN 1815 | | ≤ 2,0 kV | ≤ 2,0 kV |
| Brandverhalten | EN 13501-1 | Klasse | | Cfl-s1 |
| Wärmewiderstand | EN12667 | m ² K/W | | 0,055 m ² K/W |
| Fußbodenheizung | | Auf einer Quick-Step Unterlage | Siehe besondere Hinweise | Geeignet |
| Rutschfestigkeit | EN 13893 | μ | μ ≥ 0,30 | DS: μ ≥ 0,30 |

ZERTIFIKATE

| | |
|-----------------|---------------|
| EU Ecolabel | SE/035/001 |
| AFFSET | A+ |
| PEFC | PEFC/07-32-37 |
| M1 | |
| Nordic Ecolabel | 30290001 |
| EPD | |



IHR QUICK-STEP-HÄNDLER



Grosshandel für Bodenbeläge seit 1981
Allofnstrasse 60 · CH-4142 Münchenstein
T +41 (61) 462 20 30 · info@murfloor.ch



Quick-Step ist ein Qualitätsprodukt, das von UNILIN BV Division Flooring, Ooigemstraat 3, B-8710 Wielsbeke, Belgien, Europa hergestellt wird.

Die Produktbilder können vom tatsächlichen Produkt abweichen. Die Verfügbarkeit von Produkten oder die Produkte selbst können sich jederzeit und ohne Vorankündigung ändern. Inhalt © 2022 - 2023 von UNILIN BV, Division Flooring. Alle Rechte vorbehalten. Die Inhalte dieser Broschüre dürfen weder ganz noch teilweise ohne eine schriftliche Genehmigung des Herausgebers vervielfältigt werden.

022 1774 01 - Z1 - DE

Cover-Foto: SIG4764

quickstep.com

FOLGEN SIE UNS AUF



[@quickstepfloors](https://www.facebook.com/quickstepfloors)

[@quickstepfloor](https://www.youtube.com/quickstepfloor)