



**altro  
debolon**

[www.altrodebolon.de](http://www.altrodebolon.de)

**Designed for possibilities.  
Made for people.**

# Altro Aquarius





# altro debolon

## Altro Aquarius

Lagerware: gelbe Schrift

Bestellware: weisse Schrift



Lighthouse | PX2001  
WR291 / A1M01 / LRV 70



Cuttlefish | PX2002  
WR385 / A1M385 / LRV 50



Deckchair | PX2013  
WR396 / A1M396 / LRV 50



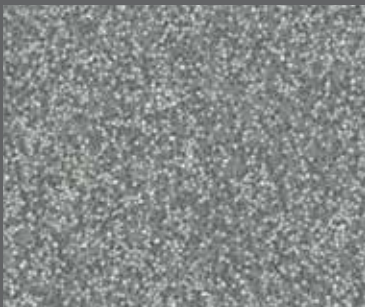
Jellyfish | PX2005  
WR388 / A1M388 / LRV 46



Breakwater | PX2003  
WR386 / A1M20 / LRV 42



Sea Urchin | PX2014  
WR397 / A1M397 / LRV 34



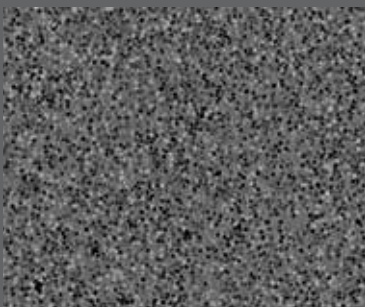
Porthole | PX2007  
WR390 / A1M390 / LRV 30



Fisherman | PX2009  
WR392 / A1M392 / LRV 48



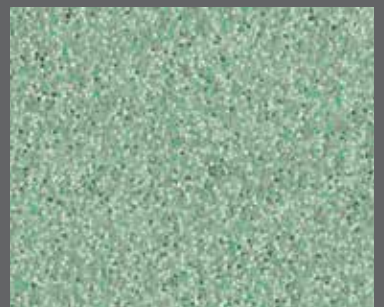
Houseboat | PX2015  
WR398 / A1M398 / LRV 25



Anchor | PX2008  
WR391 / A1M82 / LRV 16



Starfish | PX2010  
WR393 / A1M393 / LRV 21



Windbreak | PX2016  
WR399 / A1M399 / LRV 38

Abkürzungen: WR = Schweißschnüre, A1M = Altro mastic Dichtmasse, LRV = Lichtreflexionswert  
Lichtreflexionswerte gemäß BS 8493: 2008.

Eine exakte Übereinstimmung des Materials mit Mustern kann nicht garantiert werden.



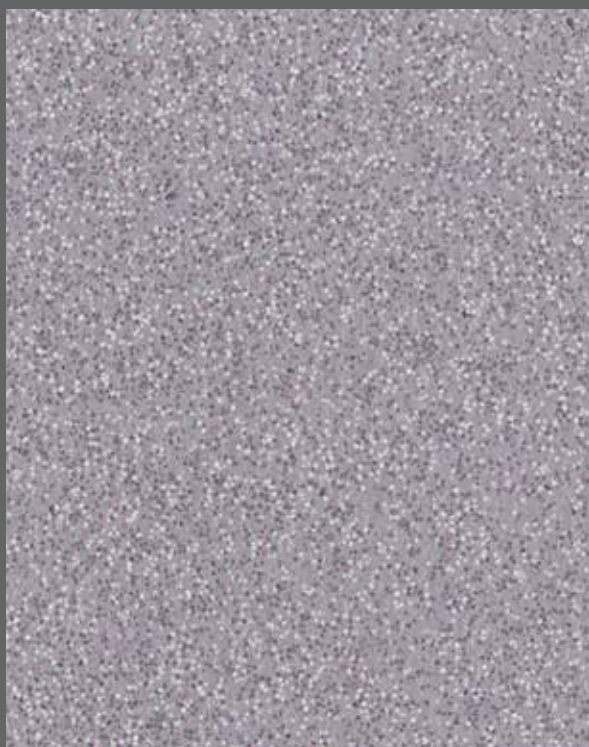
Shoreline | PX2006  
WR389 / A1M389 / LRV 38



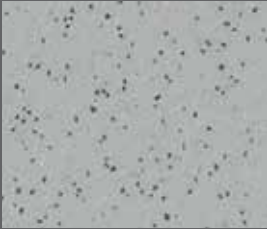
Driftwood | PX2004  
WR387 / A1M387 / LRV 32



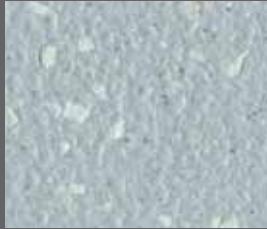
Seahorse | PX2011  
WR394 / A1M394 / LRV 47



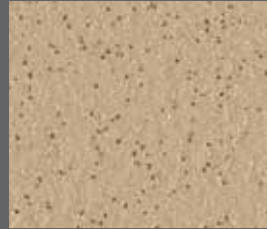
Beach Hut | PX2012  
WR395 / A1M395 / LRV 37



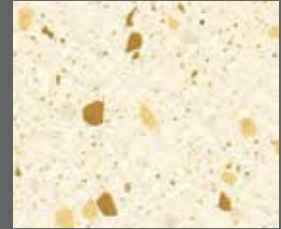
Cygnet | AQI2004  
WR287 / A1M79 / LRV 46



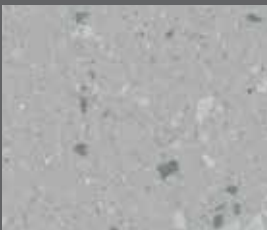
Sea Snail | AQI2024  
WR370 / A1M370 / LRV 50



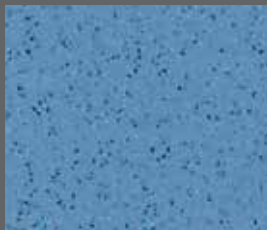
Iguana | AQI2021  
WR297 / A1M20 / LRV 41



Swan | AQI2012  
WR291 / A1M1 / LRV 75



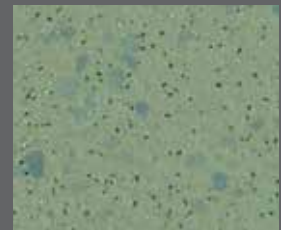
Puffin | AQI2005  
WR287 / A1M79 / LRV 46



Dragonfly | AQI2001  
WR292 / A1M292 / LRV 33



Vole | AQI2010  
WR289 / A1M265 / LRV 43



Treefrog | AQI2003  
WR293 / A1M271 / LRV 33



Walrus | AQI2007  
WR261 / A1M81 / LRV 29



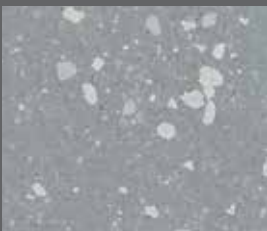
Blue Penguin | AQI2002  
WR288 / A1M71 / LRV 24



Terrapin | AQI2009  
WR289 / A1M265 / LRV 40



Gosling | AQI2023  
WR369 / A1M369 / LRV 59



Tern | AQI2008  
WR261 / A1M81 / LRV 31



Newt | AQI2022  
WR368 / A1M368 / LRV 10



Otter | AQI2006  
WR290 / A1M239 / LRV 26



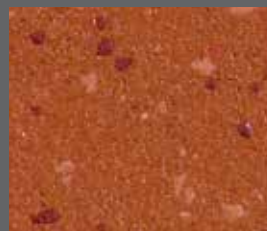
Salamander | AQI2011  
WR294 / A1M294 / LRV 41



Hippo | AQI2013  
WR301 / A1M82 / LRV 11



Mallard | AQI2015  
WR302 / A1M302 / LRV 13



Coral Crab | AQI2014  
WR300 / A1M42 / LRV 14









Spoonbill | AQI2016  
WR303 / A1M303 / LRV 11



## Typische Anwendungsbereiche

Badezimmer. Duschen. Umkleieräume. Saunen.

## Technische Informationen

Sicherheitsanforderungen	Nachweis	Wert
 Brandverhalten geprüft nach	EN ISO 9239-1	≥8kW/m <sup>2</sup>
	EN ISO 11925-2	Bestanden
Einstufung nach	EN 13501-1	B <sub>fl-s1</sub>
 Rutschhemmung/-sicherheit	DIN 51130/BGR 181	Bewertungsgruppe R11
	DIN 51097	B
 Gleitreibungswiderstand	EN 13893	DS / ≥ 0,30
 Trittschallminderung	EN ISO 10140	Ca. 4 dB
<b>Leistungsverhalten</b>		
 Belagsart	EN 13845	Rutschfester Bodenbelag
 Gesamtdicke	EN ISO 24346	2 mm
 Nuttschichtdicke	EN ISO 24340	2 mm
 Rollenformat	EN ISO 24341	2 m x 20 Lfm = 40 m <sup>2</sup>
 Flächengewicht	EN ISO 23997	2.600 g/m <sup>2</sup>
 Maßänderung	EN ISO 23999	≤ 0,4 %
 Resteindruck	EN ISO 24343-1	≤ 0,1 mm
 Nutzungsklasse	EN ISO 10874	34, 43
 Flexibilität	EN ISO 24344	Bestanden
 Farbbeständigkeit/Lichtechtheit	EN ISO 105-B02	≥ 6
 Stuhrolleneignung	EN 425	Bestanden
 Verschleißgruppe	EN 13845 Annex D	≤ 10 % über 50.000 Umdrehungen
 Rutschsicherheit	EN 13845 Annex C	ESf/ESb
	PTV	≥ 50 (Slider 96)
 Chemikalien-/Fleckenbeständigkeit	EN ISO 26987	Gut
 Eignung für Fußbodenheizung		Ja, bis 27 °C Oberflächentemperatur
 Elektrostatisches Verhalten	EN 1815	≤ 2 kV
 VOC Emissionen	Section 01350 / Floorscore	Geeignet



12 | Altro Ltd, Works Road, Letchworth Garden City, Hertfordshire, SG6 1NW, UK | EN 13845 | DoP-No. 1007 | Reaction to fire B<sub>fl-s1</sub> | Slip Resistance: DS | EN 14041:2004/AC:2006 | Bodenbelag zur Verwendung in Innenräumen




Angabe über den Grad der Emission von flüchtigen Substanzen in der Raumluft, die ein toxisches Risiko beim Einatmen darstellen, auf einer Skala von A+ (sehr emissionsarm) bis C (hohe Emissionen).



## Verlegung und Pflege

Weitere technische Informationen finden Sie im Internet unter [www.altrodebolon.de](http://www.altrodebolon.de)

 **altro debolon**, Altro Debolon, Designed for possibilities. Made for people. Altro Aquarius und Altro Easyclean technology sind eingetragene Marken von Altro Limited.

+49 (0) 340 6500 0

[www.altrodebolon.de](http://www.altrodebolon.de)

[anfrage@altrodebolon.de](mailto:anfrage@altrodebolon.de)

Irrtum und Änderung vorbehalten.