





Dekorübersicht.....	2
Zeichenerklärung	3
Eigenschaften und Aufbau	4
Ein wahres (T)raumerlebnis	6
HOLZDEKORE	8
STEINDEKORE.....	22
Oberflächenstrukturen.....	28
Sockelleisten.....	28
Unterlagsmatte FLEX Pro.....	29
Formate.....	30
Geprüfte Sicherheit	30
Technische Daten	31
Verpackungseinheit	31
Übersicht der Dekore und Sockelleisten.....	32

HOLZDEKORE			Seite 8		
A-89919	S. 8	A-89920	S. 8		
A-89955	S. 9	A-89953	S. 12	A-89952	S. 12
A-89923	S. 13	A-89948	S. 13	A-89947	S. 16
A-89945	S. 16	A-89944	S. 17	A-89942	S. 17
A-89940	S. 20	A-89939	S. 20		

STEINDEKORE			Seite 22		
A-89938	S. 24	A-89937	S. 24		
A-89933	S. 25	A-89930	S. 26	A-89932	S. 27
A-89931	S. 27				



ZEICHENERKLÄRUNG

- 

Wohnen stark
- 

Gewerblich mäßig
- 

Gewerblich stark
- 

PU-Oberflächenvergütung
- 

Eignung Fußbodenheizung
- 

Stuhlrolleneignung
- 

Schwer entflammbar
- 

Gleitwiderstand
- 

Rutschhemmstufe R 10

AUFBAU DER DESIGNBÖDEN

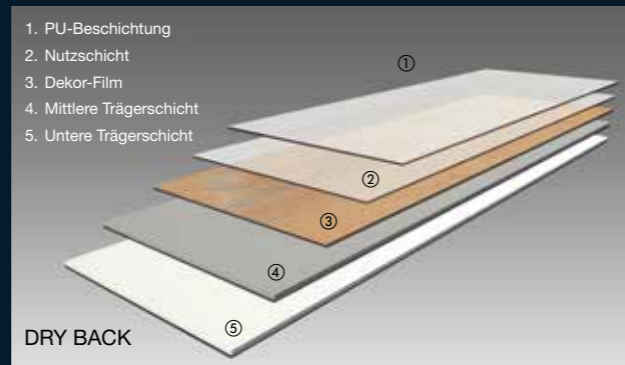
HARMONIE UND VIelfALT AUS DER NATUR

Erleben Sie die Vielfalt der harmonischen Farben von natürlichen, hellen Holzoptiken über modernes Grau bis hin zu warmen Natur- und Brauntönen. Lassen Sie sich begeistern von schönen Strukturen, Maserungen und authentischen matten Oberflächen mit naturgetreuen Touch. Wählen Sie aus fast 20 unterschiedlichen Dekoren. Die moderne Bodenserie präsentiert Designs in bestechend schönen Holz- und Steinoptiken – für jeden Stil den passenden Bodenbelag dank der großen Auswahl und Wandlungsfähigkeit, der L- oder XL-Länge und der zwei beliebten Verlegarten zum Klicken und zum Verkleben.

VARIANTE ZUM VERKLEBEN



Die verklebbare Variante kommt mit einem geringen Eigengewicht und einer Aufbauhöhe von nur 2,5 mm aus.

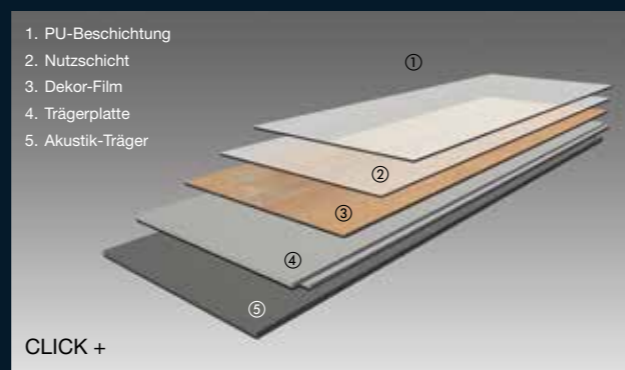


VARIANTE ZUM KLICKEN



Die klebstofffreie Verlegung der Click+ Variante ist überall da ideal, wo der Originalboden intakt bleiben soll – z.B. bei Mietobjekten.

Die neue CLICK+ Variante vereint überzeugend die Eigenschaften eines Designbodens – pflegeleicht und langlebig – mit der Funktionalität der Verlegung. Durch die integrierte Trittschalldämmung und der rigiden Mittellage lässt sich dieser Boden einfach und schnell verlegen – sogar über leichte Unebenheiten. Alles ohne Klebstoff und extra Unterlage.



ZEICHENERKLÄRUNG



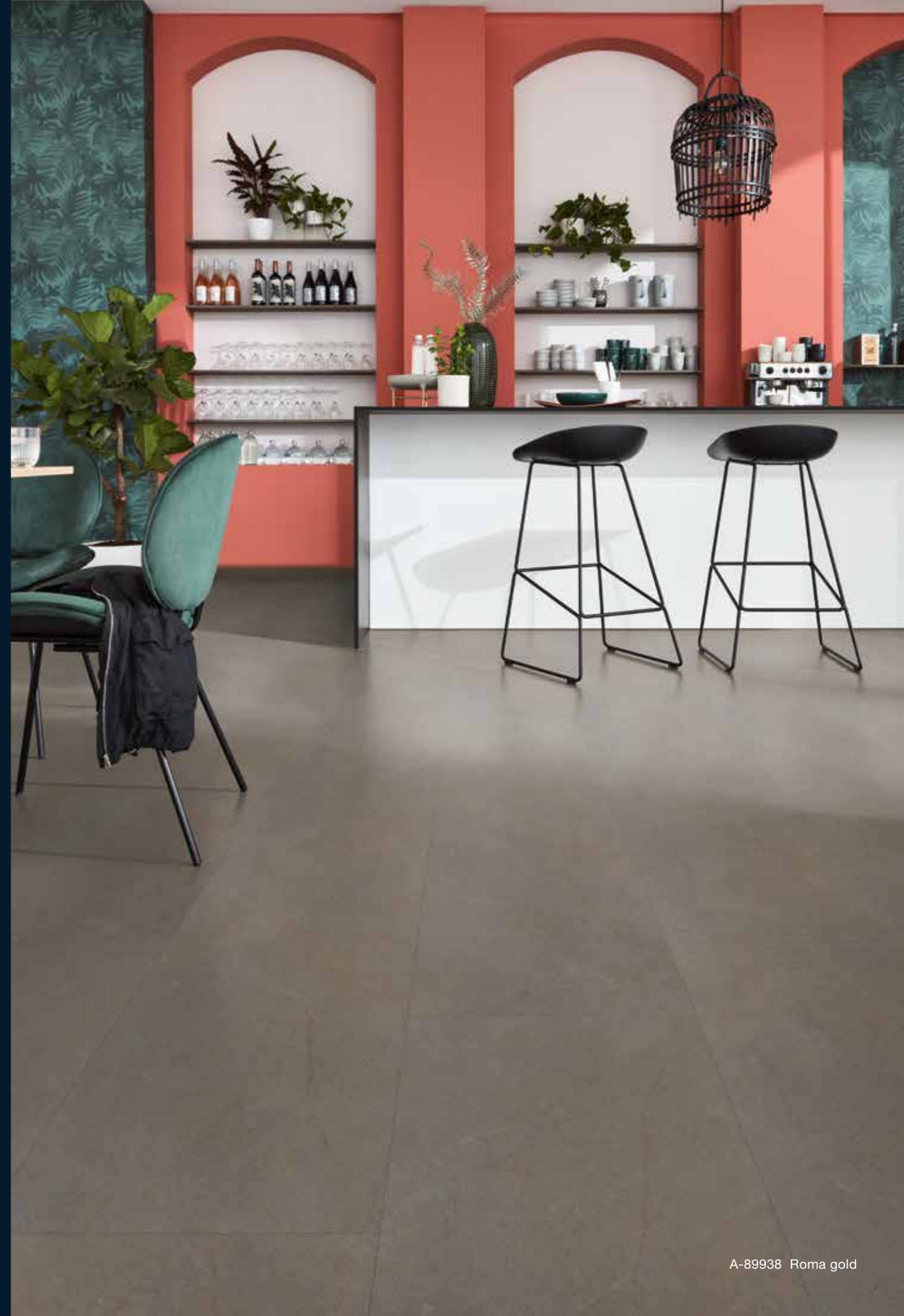
Gefaste Kante



PU-Oberflächenvergütung

Vielseitige Gestaltungsvarianten lassen aus Räumen Wohlfühlorte werden – im eigenen Heim wie auch für den Shop-in-Shop-Bereich, für Gastronomie, Hotels und im Retail-Segment. Die Einsatzmöglichkeiten sind mehr als zahlreich.

- DRY BACK: Für eine vollflächige Verklebung
- CLICK+: Für eine schwimmende Verlegung ohne Klebstoff



EIN WAHRES (T)RAUMERLEBNIS

Diese Kollektion wird allen Ansprüchen und Wohntrends gerecht in Optik, Form und Funktion. Vielfalt und Harmonie drücken sich überzeugend aus in jetzt gefragten sowohl angenehm ruhigen als auch rustikal-naturverbundenen Dekoren. Ob skandinavisch inspiriertes Weiß, elegantes Eisgrau, zurückhaltend modernes Dunkelgrau, leicht rustikale Eiche Brasil und sanfte Sand- und Karamell- Eiche bis hin zum Dunkel der Mooreiche – diese Designs mit mattem Glanz verleihen den Räumen besondere Atmosphäre und Ausstrahlung.

Auch beim Stein werden klassische Silber- und Betontöne ergänzt durch moderne Brauntöne.

Die Auswahl an authentischen 28 Holz- und 10 Steindesigns vereint zeitgemäße, natürliche Farbwelten auf harmonische Weise und lässt Gestaltungsträume wahr werden.

Räume werden lebendig dank des überzeugenden Angebots dieser naturgetreuen „Allrounder“ – geschaffen für klassische wie auch neuartige Einrichtungsstile.



A-89920 Skandinavische Pinie



A-89920 Skandinavische Pinie

A-89919 Schneeeiche

A-89955 Eiche Brasil



Artikel-Nr.	A-89919	A-RCL89919
Gesamtstärke:	2,5 mm	5,5 mm
Plankenmaß:	152,40 × 22,86 cm	151,77 × 22,86 cm
Karton:	12 Planken – 4,18 m ²	8 Planken – 2,78 m ²
Prägung:	Feine Holzstruktur	

Artikel-Nr.	A-89955	A-RCL89955
Gesamtstärke:	2,5 mm	5,5 mm
Plankenmaß:	152,40 × 22,86 cm	151,77 × 22,86 cm
Karton:	12 Planken – 4,18 m ²	8 Planken – 2,78 m ²
Prägung:	Grobe Holzstruktur	

A-89920 Skandinavische Pinie ●



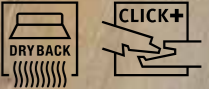
Artikel-Nr.	A-89920	A-RCL89920	● Lagerartikel
Gesamtstärke:	2,5 mm	5,5 mm	
Plankenmaß:	152,40 × 22,86 cm	151,77 × 22,86 cm	
Karton:	12 Planken – 4,18 m ²	8 Planken – 2,78 m ²	
Prägung:	Grobe Holzstruktur		





A-89953 Europäische Eiche

A-89923 Skandinavische Pinie Natur



Artikel-Nr.	A-89953	A-RCL89953
Gesamtstärke:	2,5 mm	5,5 mm
Plankenmaß:	152,40 × 22,86 cm	151,77 × 22,86 cm
Karton:	12 Planken – 4,18 m ²	8 Planken – 2,78 m ²
Prägung:	Naturprägung	

Artikel-Nr.	A-89923	A-RCL89923
Gesamtstärke:	2,5 mm	5,5 mm
Plankenmaß:	152,40 × 22,86 cm	151,77 × 22,86 cm
Karton:	12 Planken – 4,18 m ²	8 Planken – 2,78 m ²
Prägung:	Grobe Holzstruktur	

A-89952 Kronberg Eiche ●

A-89948 Europäische Eiche braun ●



Artikel-Nr.	A-89952	A-RCL89952	● Lagerartikel
Gesamtstärke:	2,5 mm	5,5 mm	
Plankenmaß:	152,40 × 22,86 cm	151,77 × 22,86 cm	
Karton:	12 Planken – 4,18 m ²	8 Planken – 2,78 m ²	
Prägung:	Naturprägung		

Artikel-Nr.	A-89948	A-RCL89948	● Lagerartikel
Gesamtstärke:	2,5 mm	5,5 mm	
Plankenmaß:	152,40 × 22,86 cm	151,77 × 22,86 cm	
Karton:	12 Planken – 4,18 m ²	8 Planken – 2,78 m ²	
Prägung:	Naturprägung		





A-89947 Kronberg Eiche Honig ●

A-89944 Sienna Eiche ●



Artikel-Nr.	A-89947	A-RCL89947	● Lagerartikel
Gesamtstärke:	2,5 mm	5,5 mm	
Plankenmaß:	152,40 × 22,86 cm	151,77 × 22,86 cm	
Karton:	12 Planken – 4,18 m ²	8 Planken – 2,78 m ²	
Prägung:	Naturprägung		



Artikel-Nr.	A-89944	A-RCL89944	● Lagerartikel
Gesamtstärke:	2,5 mm	5,5 mm	
Plankenmaß:	152,40 × 22,86 cm	151,77 × 22,86 cm	
Karton:	12 Planken – 4,18 m ²	8 Planken – 2,78 m ²	
Prägung:	Grobe Holzstruktur		

A-89945 Dänische Eiche

A-89942 Kronberg Eiche dunkel



Artikel-Nr.	A-89945	A-RCL89945
Gesamtstärke:	2,5 mm	5,5 mm
Plankenmaß:	152,40 × 22,86 cm	151,77 × 22,86 cm
Karton:	12 Planken – 4,18 m ²	8 Planken – 2,78 m ²
Prägung:	Grobe Holzstruktur	

Artikel-Nr.	A-89942	A-RCL89942
Gesamtstärke:	2,5 mm	5,5 mm
Plankenmaß:	152,40 × 22,86 cm	151,77 × 22,86 cm
Karton:	12 Planken – 4,18 m ²	8 Planken – 2,78 m ²
Prägung:	Naturprägung	





A-89940 Europäische Eiche dunkel



Artikel-Nr.	A-89940	A-RCL89940
Gesamtstärke:	2,5 mm	5,5 mm
Plankenmaß:	152,40 × 22,86 cm	151,77 × 22,86 cm
Karton:	12 Planken – 4,18 m ²	8 Planken – 2,78 m ²
Prägung:	Naturprägung	

A-89939 Mooreiche



Artikel-Nr.	A-89939	A-RCL89939
Gesamtstärke:	2,5 mm	5,5 mm
Plankenmaß:	152,40 × 22,86 cm	151,77 × 22,86 cm
Karton:	12 Planken – 4,18 m ²	8 Planken – 2,78 m ²
Prägung:	Grobe Holzstruktur	

DRY BACK 0,40 mm

CLICK+ 0,40 mm

Einsatzbereiche
der Nutzschichten





A-89938 Roma gold

A-89933 Urban



Artikel-Nr.	A-89938	A-RCL89938
Gesamtstärke:	2,5 mm	5,5 mm
Fliesenmaß:	91,44 × 45,72 cm	93,50 × 46,40 cm
Karton:	8 Fliesen – 3,34 m ²	6 Fliesen – 2,60 m ²
Prägung:	Marmor	

Artikel-Nr.	A-89933	A-RCL89933
Gesamtstärke:	2,5 mm	5,5 mm
Fliesenmaß:	91,44 × 45,72 cm	93,50 × 46,40 cm
Karton:	8 Fliesen – 3,34 m ²	6 Fliesen – 2,60 m ²
Prägung:	Coral	

A-89937 Roma grau ●



Artikel-Nr.	A-89937	A-RCL89937	● Lagerartikel
Gesamtstärke:	2,5 mm	5,5 mm	
Fliesenmaß:	91,44 × 45,72 cm	93,50 × 46,40 cm	
Karton:	8 Fliesen – 3,34 m ²	6 Fliesen – 2,60 m ²	
Prägung:	Marmor		



STEINDEKORE

Einsatzbereiche
der Nutzsichten



A-89938 Roma gold

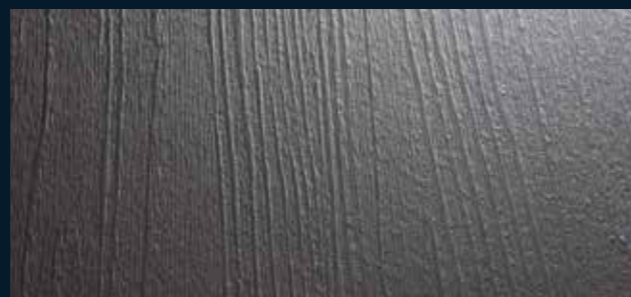
CHARAKTERISTISCHE OBERFLÄCHENSTRUKTUREN

Eine Besonderheit der Designs sind auch Ihre Oberflächen, welche die Designbeläge authentisch wirken lassen. Besonders die Naturprägung unterstreicht den einzigartigen Charakter der Designs. Hierbei verlaufen Maserung und Dekor synchron zueinander.

Alle Dekore dieser Kollektion überzeugen durch authentische Wiedergabe individueller Oberflächen, da die charakteristischen Strukturen sowohl der Holz- als auch der Stein-Dessins hier optimal zur Geltung kommen.



Naturprägung



Grobe Holzstruktur



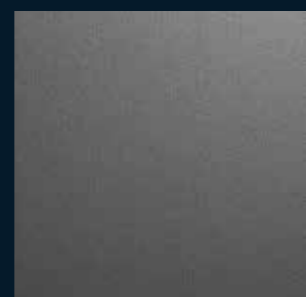
Feine Holzstruktur



Marmor



Coral



Perl

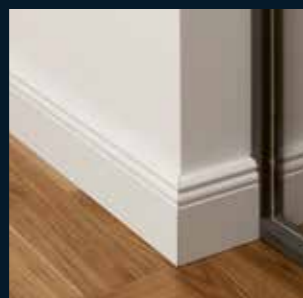
PERFEKTER ABSCHLUSS: SOCKELLEISTEN

Um Designboden und Wand optimal miteinander zu verbinden, bilden die passenden Sockelleisten den perfekten Abschluss. Ob die moderne kubische Form in passender Farbe oder als Kontrast in Weiß und Aluminium zum Einsatz kommt, auch hier

ist eigene Kreativität möglich. Speziell für Altbauten bietet sich die Hamburger Leiste in Weiß an, die durch ihr geschwungenes Profil eine nostalgische Atmosphäre zaubert.



SO15/58 kubische Form
Länge: 2,40 m



SO19/93 Hamburger Leiste
Länge: 2,40 m



SO15/58, Dekorgleich
Länge: 2,40 m



SO15/58, Aluminium
Länge: 2,40 m

Übersicht Sockelleisten s. S. 48

EINFACH IDEAL: UNTERLAGSMATTE FLEX PRO

Bisher hatten Designbeläge einen geringen Aufbau von 2-2,5 mm, wurden jedoch direkt auf den vorhandenen Untergrund geklebt – für Mietobjekte oder andere Einsätze so völlig ungeeignet. Nun ist dank der FLEX Pro Unterlagsmatte das Verlegen auf bestehenden Nutzböden wie Parkett, Laminat, Linoleum oder homogene PVC-Belägen kein Problem.

Aus alt wird neu mit vielen Möglichkeiten. Der ursprüngliche Zustand lässt sich – wenn nötig – schnell und sauber wiederherstellen.

Die Matte wird mit klebender Seite nach oben auf vorhandenen Untergrund gelegt, der neue Designboden darauf verlegt und angepresst. Fertig ist der aktuelle Belag mit einer Aufbauhöhe von ca. 4,5 mm. Einfache Handhabung – tolles Ergebnis.

Die Unterlage eignet sich ebenso für neue Böden, z.B. Estrich, wenn sie tragfähig, trocken und sauber sind.

- Langlebig und druckstabil
- Leichte, schnelle und saubere Verlegung
- Keine weiteren Klebstoffe notwendig
- Zusätzliche Trittschalldämmung von bis zu 10 dB
- Für Fußbodenheizung geeignet
- Erhöhter Gehkomfort
- Sofort begehbar nach Installation



Verlegung FLEX Pro



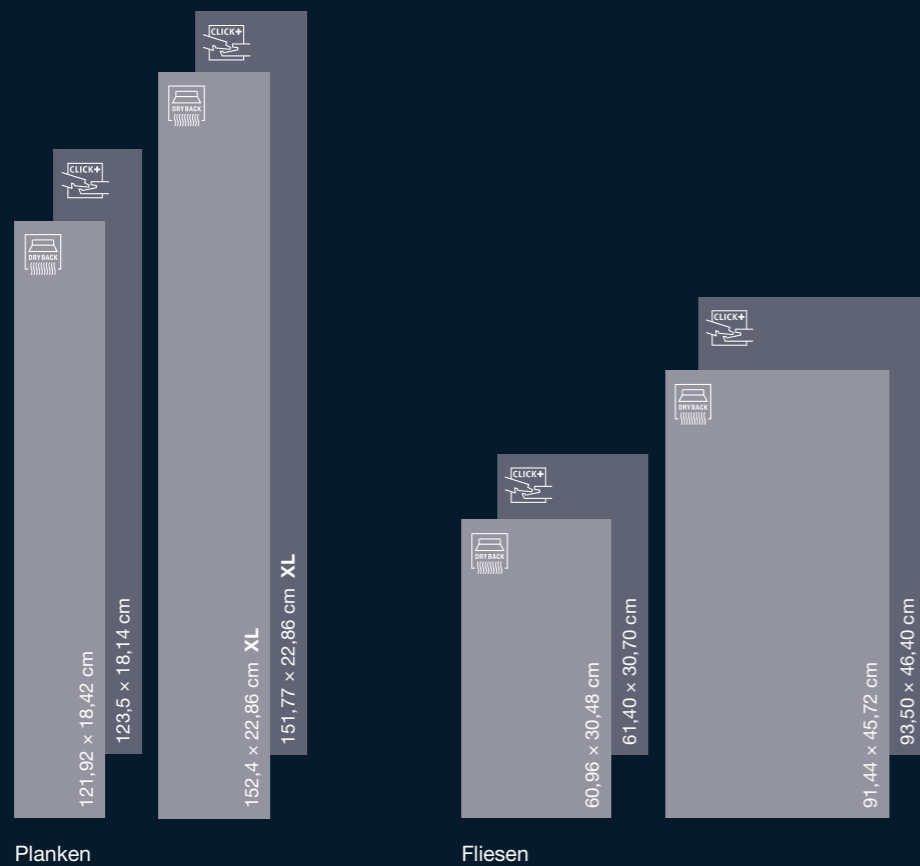
Stärke: 1,8 mm

Breite: 1 m
Länge: 6,5 m



VE = 1 Rolle á 6,5 m²

Kg/m² = 2,60 kg



GEPRÜFTE SICHERHEIT!

Dieses Motto gilt für alle Produktentwicklungen – insbesondere für unsere Designbeläge. Qualität und Sicherheit stehen bei allen Produkten an erster Stelle. Alle Produktionsstandorte werden regelmäßig extern und neutral vom EUROFINS Deutschland überwacht und kontrolliert. Wiederkehrende Emissionsprüfungen bescheinigen unseren Bodenbelägen den höchsten europäischen Standard:

- Deutschland: DIBT (2010) + AgBB Schema (2012)
- Frankreich: Emissionsklasse A+
- Belgien: Royal Decree (May 2014)

Darüber hinaus sorgen wir in den Produktionen für einen ressourcenschonenden Umgang mit Rohstoffen.

Produktionsreste werden zurückgeführt und können jederzeit für die Fertigung weiterer Bodenbeläge eingesetzt werden. Auch das finale Produkt selbst kann in Europa in den Recycling-Prozess zur Herstellung neuer Produkte eingebracht werden. Rohstoffe nach neuestem Standard geben uns die Möglichkeit, unserer Kundschaft ein „Rund-um-sorglos-Produkt“ zu liefern, denn wir setzen nur geprüfte, freigegebene und extern auditierte Produkte in allen Kollektionen ein. Das beginnt bei den Inhaltsstoffen und Rezepturen für unsere Designbeläge: wir nutzen den phthalat-freien Weichmacher DOTP – der z.B. in Lebensmittelfolien, Kabeln und auch bei Spielzeug eingesetzt wird – um Flexibilität, Elastizität und Oberflächengeschmeidigkeit der Beläge zu garantieren. Das macht sie fußwarm, gelenkschonend und leise – echte Vorteile, sicher, nachhaltig und unbedenklich umgesetzt. Für die Welt von heute und morgen!



Dry Back: Heterogener Kunststoffbelag mit PU-Oberflächenvergütung nach EN ISO 10582

CLICK+: Halbstarrer, mehrlagiger, modularer, elastischer Fußbodenbelag zur schwimmenden Verlegung nach DIN EN 16511

Eigenschaften	Norm	Maßeinheit		
Dicke Nuttschicht	ISO 24340	mm	0,40	0,40
Gefast – Dekorabhängig			ja	ja
Gesamtstärke ca.	ISO 24346	mm	2,5	5,5
Flächengewicht ca.	ISO 23997	g/m ²	4690	9200
Resteindruck ca.	EN ISO 24343-1	mm	≤ 0,1	≤ 0,2
Stuhlrolleneignung (Privat)	EN 425 / ISO 4918		ja	ja
Fußbodenheizung geeignet			ja	ja
Wärmedurchlasswiderstand ca.	EN 12667	m ² K/W	~ 0,03	–
Wärmedurchlasswiderstand inkl. Unterlage ca.		m ² K/W	–	~ 0,055
Trittschallverbesserung ca.	EN ISO 16251-1	dB	~ 4	–
Trittschallreduzierung ca., inkl. integrierter Trittschalldämmung	EN ISO 16251-1	dB	–	~ 19
Brandverhalten	EN 13501-1		Bfl-s1	Bfl-s1
Dimensionsstabilität ca.	EN ISO 23999	%	~ 0,1	~ 0,1
Lichteichtheit	EN ISO 105-B02		≥ 6	≥ 6
Chemikalienbeständigkeit *			gegeben*	gegeben*
Rutschhemmstufe			R9** / R10	R9** / R10
Gleitwiderstand			DS	DS
Einsatzbereiche	EN ISO 10874		23/32	23/33

* bei Kurzeinwirkung von haushaltsüblichen oder gebräuchlichen Mitteln

** R 9 gilt nur bei Oberfläche Perl

Bitte beachten Sie unsere Verlege- und Pflegeempfehlungen.

VERPACKUNGSEINHEIT

	Plankenformat	Planken pro Karton	m ² pro Karton
	121,92 x 18,42 cm	16	3,59
	152,40 x 22,86 cm	12	4,18
	123,50 x 18,14 cm	10	2,24
	151,77 x 22,86 cm	8	2,78

	Fliesenformat	Planken pro Karton	m ² pro Karton
	60,96 x 30,48 cm	20	3,72
	91,44 x 45,72 cm	8	3,34
	61,40 x 30,70 cm	12	2,26
	93,50 x 46,40 cm	6	2,60



ÜBERSICHT DER DEKORE UND SOCKELLEISTEN



Artikel	Seite	SOCKELLEISTEN
HOLZDEKORE		
89919 Schneeeiche	8	AZ-89999-SO
89920 Skandinavische Pinie	8	AZ-89997-SO
89955 Eiche Brasil	9	AZ-89955-SO
89953 Europäische Eiche	12	AZ-89953-SO
89952 Kronberg Eiche	12	AZ-79999-SO
89923 Skandinavische Pinie Natur	13	AZ-89989-SO
89948 Europäische Eiche braun	13	AZ-89948-SO
89947 Kronberg Eiche Honig	16	AZ-89947-SO
89945 Dänische Eiche	16	AZ-89945-SO
89944 Sienna Eiche	17	AZ-89944-SO
89942 Kronberg Eiche dunkel	17	AZ-89942-SO
89940 Europäische Eiche dunkel	20	AZ-89940-SO
89939 Mooreiche	20	AZ-89939-SO
STEINDEKORE		
89938 Roma gold	24	AZ-89938-SO
89937 Roma grau	24	AZ-89937-SO
89933 Urban	25	AZ-89933-SO
89930 Silber dunkel metallic	26	AZ-89971-SO
89932 Beton	27	AZ-89900-SO
89931 Beton dunkel	27	AZ-89969-SO

Hamburgerleiste SO19/93 in Weiß: AZ-39998-SOH



Murfloor AG
 Aliothstrasse 60
 CH-4142 Münchenstein
 T. +41 61 462 20 30
 F. +41 61 462 20 43
 info@murfloor.ch
 www.murfloor.ch

Sockelleiste SO15/58 in Weiß: AZ-89900-SO / Sockelleisten SO15/58 in Aluminium: AZ-39999-SO
 Leistenlänge: 2,40 m

